

PRZEKRÓJ C-C

PROJEKT WYKONAWCZY

SKALA 1:100

Wzrostki:
1. Przed przystąpieniem do robót budowlanych wykonawca zobowiązany jest do zapoznania się ze wszystkimi projekcjami branżowymi.
2. Przekrój instalacji na poszczególnych kondygnacjach wg projektów wykonawczych odpowiednich branż instalacyjnych.
3. Nie odnawiać wymiarów z rysunku ani nie używać rysunku jako szablonu.
4. Przed przystąpieniem do prac budowlanych wszystkie wymiary sprawdzić w naturze, a w razie stwierdzenia niezgodności powiadomić autorskie biuro projektowe.
5. Szczegółowy opis materiałów wykonawczych znajduje się w opisie technicznym.
6. Użyte w niniejszym opracowaniu słownię własne materiałów, sprzętów, urządzeń, systemów i inne oraz przedstawione nazwy producentów słownię jedynie w celu określenia rodzaju i w paszportach na stacjonarnych lub przemieszczalnych urządzeniach, systemach i innych pod warunkiem zachowania oznaczeń fabrycznych i technicznych. Zamiana materiałów na równoważne o tych samych parametrach fizyko-chemicznych i właściwości użytkowych wymaga ponadto zgody użytkownika, inspektora nadzoru inwestorskiego i projektanta.
7. W pomieszczeniach wykonawca zobowiązany jest do wyznaczenia linii sił i w tym celu wyznaczyć siły i momenty działające na konstrukcję z łobów w piły w kierunku i w wymiarach 30cm na stronę i w paszportach przy odbojach wody.
8. Przed wykonaniem otworów drzwiowych i okiennych należy powierzyć typ wybranej suszarki z zainstalowaną w projekcie, dostawczą i przewidzieć odpowiednie wymiary otworów dla jej montażu.
9. No żużelki opisano wymiary przejścia w ścianie muru dla okien i łazideł.
Dla stolarki aluminiowej oraz pcv przyjęto 22cm – 36cm zapas na szerokości i 11 cm zapas na wysokości uwzględniający przeszerzenie montażowe poza wymiary standardu przejścia. w przypadku zastosowania stolarki o wymiarach innych niż założone w projekcie otwory należy dostosować.
9. Legenda oznaczeń użyta na rysunku odnosi się do czołoci projektu.

LEGENDA OZNACZEŃ

±10,00-92,20m n.p.m.	RZĘDNA POSADZIWIENIA PARTERU
±1,30	RZĘDNA WYKONCZENIOWA
±4,18	RZĘDNA ELEMENTÓW KONSTRUKCYJNYCH
	OCIERLENIE
	ZEBET
	BLOCZKI SILIKATOWE

POSADZKA NA GRUNIE - HHA

1. Posadzka przemysłowa zmierzona 22cm	0,22m
2. Izolacja wodna (polimerowa)	10cm
3. Izolacja termiczna (EPS 15-25MPa)	10cm
4. E22/2000	10cm
5. Płaski rozpraszacz K20/97	10cm
6. Grunt	10,00m

POSADZKA NA GRUNIE CZ. BURWIA

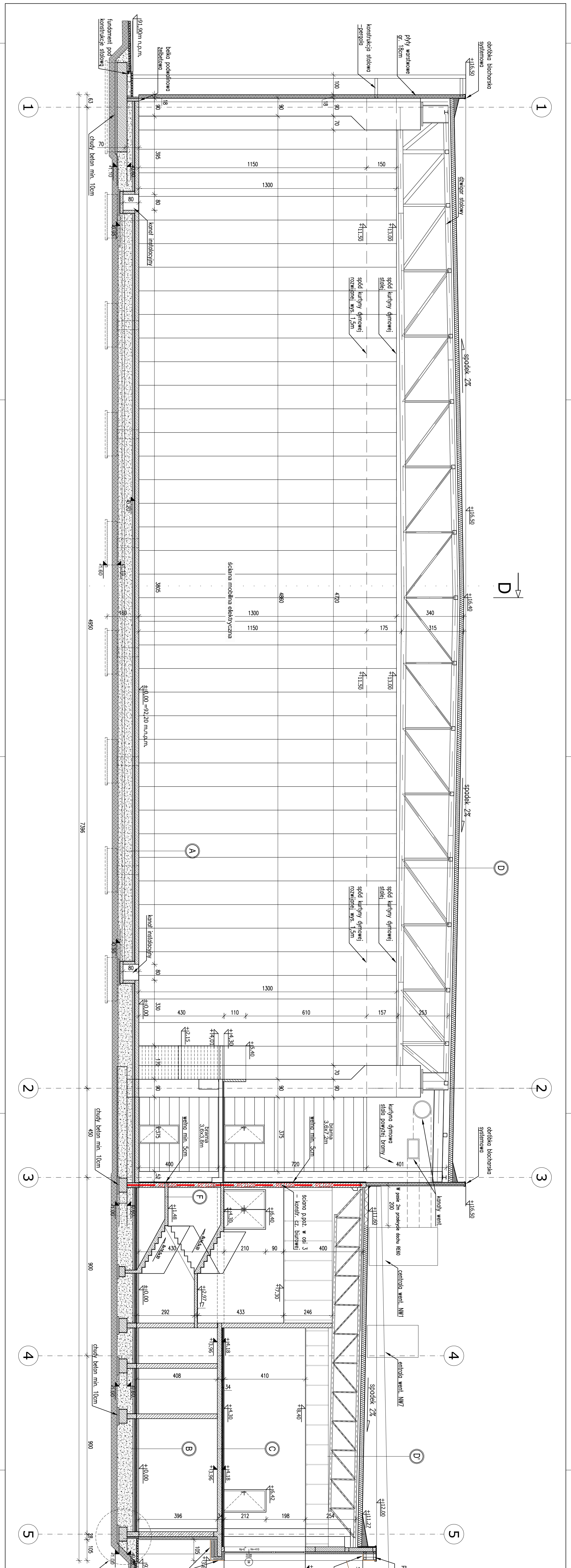
1. Warstwa izolacyjna 500 mm	500mm
2. Warstwa betonowa 500 mm	500mm
3. Izolacja termiczna (EPS 15-25MPa)	10cm
4. Siatka siatkowa 15-25MPa	10cm
5. Płaski rozpraszacz K20/97	10cm
6. Grunt	10,00m

STRÓP A-1

1. Warstwa izolacyjna 500 mm	500mm
2. Warstwa betonowa 500 mm	500mm
3. Izolacja termiczna (EPS 15-25MPa)	10cm
4. Siatka siatkowa 15-25MPa	10cm
5. Płaski rozpraszacz K20/97	10cm
6. Grunt	10,00m

STRÓP A-2

1. Warstwa izolacyjna 500 mm	500mm
2. Warstwa betonowa 500 mm	500mm
3. Izolacja termiczna (EPS 15-25MPa)	10cm
4. Siatka siatkowa 15-25MPa	10cm
5. Płaski rozpraszacz K20/97	10cm
6. Grunt	10,00m



INWESTOR
BYDGOSKI PARK PRZEMYSŁOWO - TECHNOLOGICZNY SP. Z O.O.
ul. Raczkowskiego 11
85-862 Bydgoszcz

NAZWA I ADRES INWESTYCJI
BUDOWA CENTRUM TARGOWO - WYSTAWIENNICZEGO W BYDGOSZCZY

PROGRAM REGIONALNY
WYKONANIE PRAC PROJEKTOWYCH

PROJEKTANT:
mgr inż. arch. Katarzyna Głanowska
Nr upraw. (P)OKiA 49/2008
SPRAWDZAJĄCY:
mgr inż. arch. Alicja Kamińska
Nr upraw. RGPiV-7342-27/98

BIURO PROJEKTOWE
inwestproj

PROJEKTANT:
mgr inż. arch. Katarzyna Głanowska
Nr upraw. (P)OKiA 49/2008
SPRAWDZAJĄCY:
mgr inż. arch. Alicja Kamińska
Nr upraw. RGPiV-7342-27/98

TEMAT RYSUNKU
PRZEKRÓJ C-C

SCALA
1:100

KOD OBIEKTU	BRANŻA	ETAP	NR PROJEKTU	NR RYSUNKU	REWIZJA
CWM	ARC	EXE	1290	006	A