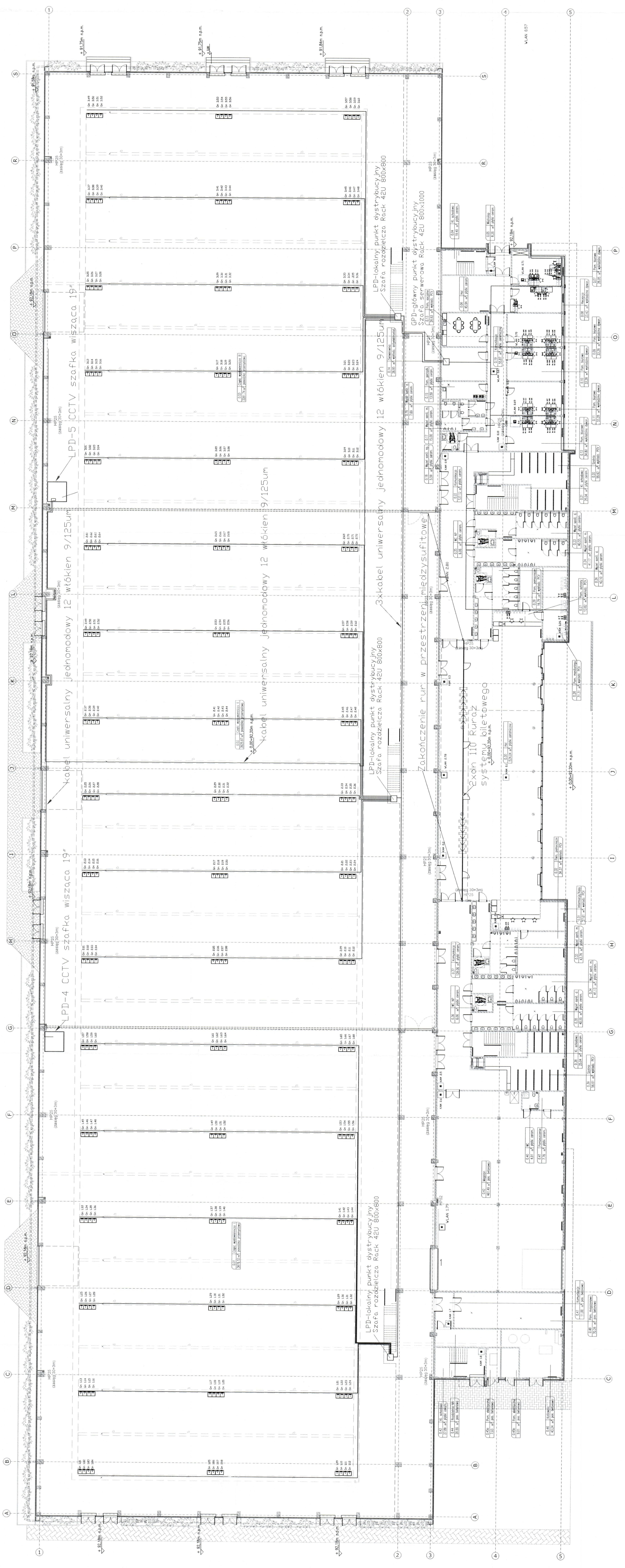


Legenda	
□ Gn X.Y	Gniazdo LAN sieci ethernet, x-punkt dystybucyjny, y-kolejność porządkowa
□ LPD-X	Lokalny punkt dystybucyjny
□ KAM X.Y	Gniazdo LAN do podłączenia kamery IP systemu CCTV, x- oznacz LPD, y-kolejność porządkowa
□ WLAN X.Y	Gniazdo LAN do podłączenia Punktu dostępowego sieci WLAN
— 2x0m110	Rura koniektyjna techniczna dla systemu świetlnego
—	Rura instalacyjna FCV 50mm



DOKUMENTACJA
POMYKONAWCZA

INWESTOR		BYDGOSKI PARK PRZEMYSŁOWO - TECHNOLOGICZNY SP. Z O.O.	
ADRES		ul. Raczkowskiego 11 85-822 Bydgoszcz	
BUDOWA		BUDOWA CENTRUM TARGOWO - WYSTAWNICZEGO W BYDGOSZCZY	
BIURO PROJEKTOWE		BRESS	
PROJEKTANT		mgr inż. Jarosław Lupaśka	
SPRZĄDZĄCY		mgr inż. arch. Paweł Pomysłowski	
WYKONAWCA		mgr inż. Włodzisław Wójcik	
Tytuł		PROJEKT POMYKONAWCZY INST. SŁABOPRĄDOWEJ LAN-POZIOM 0	
Skala		1:200	
CMM		TELE POW 1290	
FORMAT		LAN-01 A	