

Bydgoszcz, dnia 15 grudnia 2016r.

**WU OZ. DB. ZAR. 5152.3.313.2016.TZ.**  
op. A – 1172/2016

**BYDGOSKI PARK PRZEMYSŁOWO-TECNOLOGICZNY**  
**Sp. z o.o.**

Dotyczy : opinii do prac ziemnych związanych z przebudową wewnętrznej ulicy Grzybowej w Bydgoszczy, zgodnie z lokalizacją przedstawioną na załącznikach graficznych dołączonych do wniosku.

Wojewódzki Urząd Ochrony Zabytków w Toruniu Delegatura w Bydgoszczy opiniuje pozytywnie z następującymi uwagami :

w przypadku odkrycia obiektu zabytkowego wymagane jest:

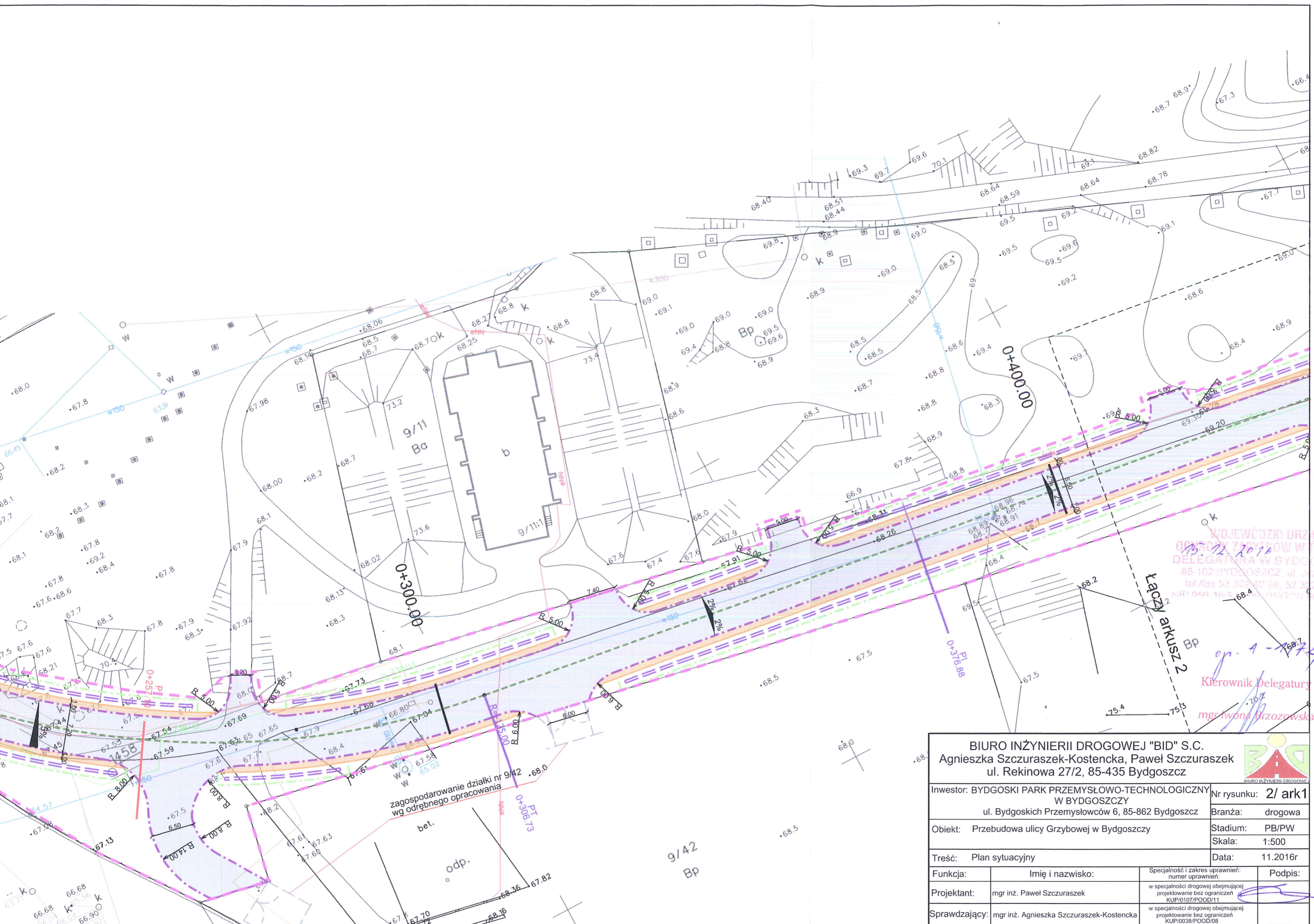
1. Wstrzymanie wszelkich robót mogących uszkodzić lub zniszczyć odkryty przedmiot,
2. Zabezpieczenie tego przedmiotu i miejsca jego odkrycia,
3. Niezwłoczne zawiadomienie o tym właściwego Wojewódzkiego Konserwatora Zabytków, a jeśli nie jest to możliwe właściwego wójta (burmistrza, prezydenta miasta).

**Podstawa prawna : Ustawa o ochronie zabytków i opiece nad zabytkami z dnia 23.VII.2003 roku (Dz. U. z 2014r. poz. 1446).**

Otrzymuje : BID, ul. Strusia 17, 85-447 Bydgoszcz

Kierownik Delegatury

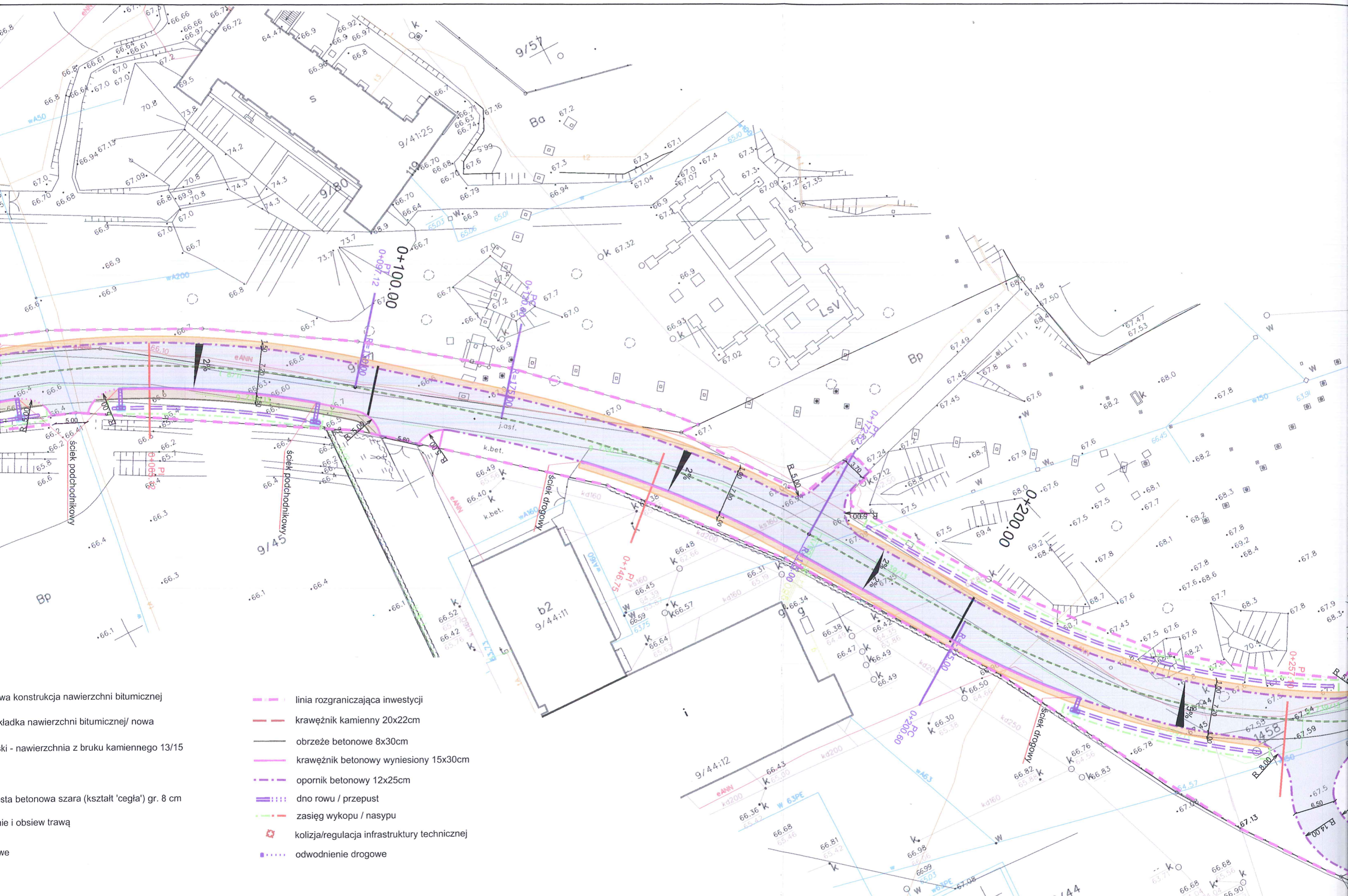
mgr Iwona Brzozowska



WOJEWÓDZKI URZĄD  
 OCHRONY ZŁOŻEK W TORUNIU  
 DELEGATURA W BYDGOSZCZY  
 85-102 BYDGOSZCZ, ul. J. Gałczyńskiego 2  
 tel./fax 52 322 89 98, 52 322 44 17  
 NIP 668-16-9-0000, REGON 1405740463

op. A - 11/11/10  
 Kierownik Delegatury  
 mgr Iwona Bizożowska

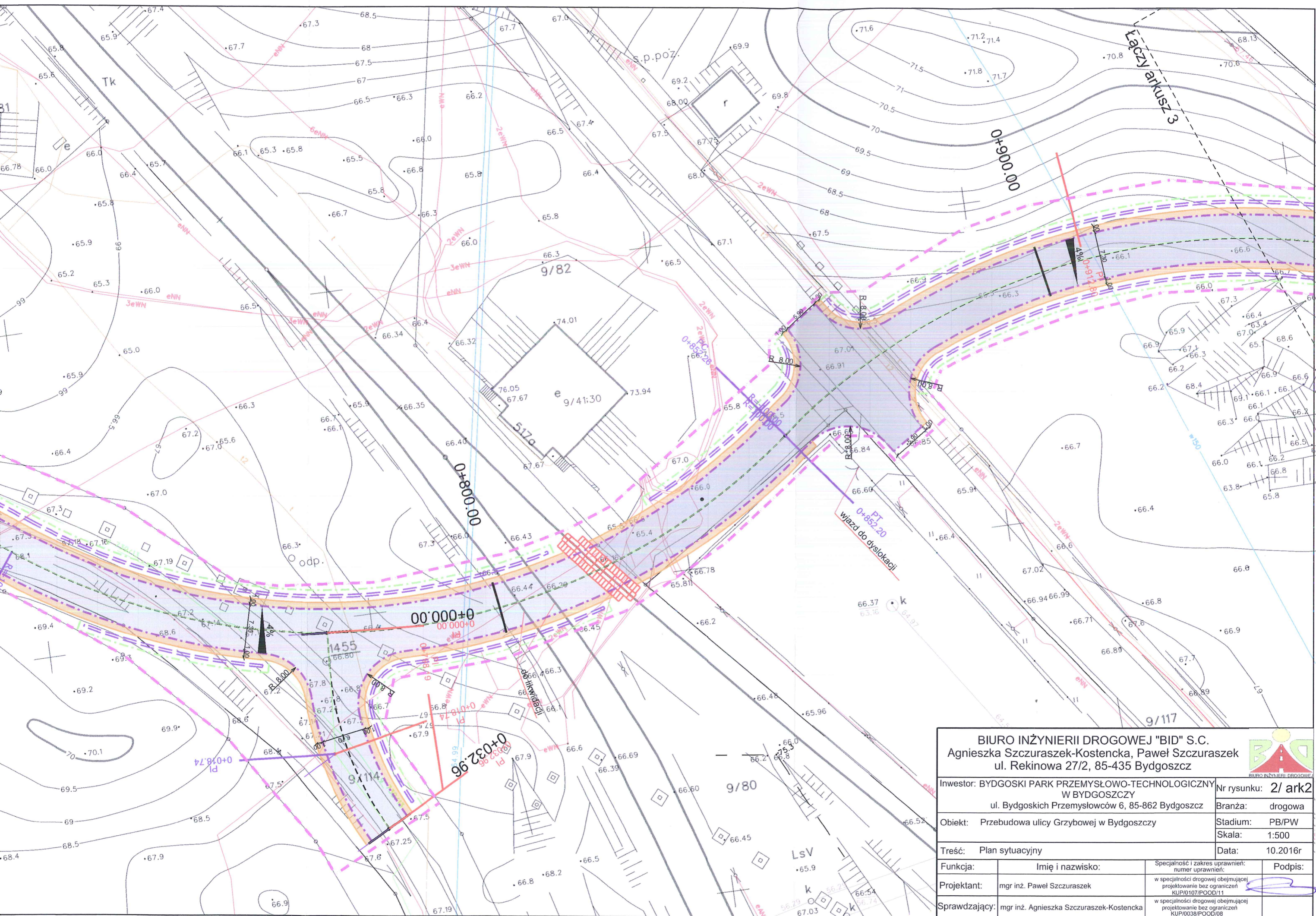
<b>BIURO INŻYNIERII DROGOWEJ "BID" S.C.</b> Agnieszka Szczuraszek-Kostencka, Paweł Szczuraszek ul. Rekinowa 27/2, 85-435 Bydgoszcz			
Inwestor: BYDGOSKI PARK PRZEMYSŁOWO-TECHNOLOGICZNY W BYDGOSZCZY ul. Bydgoskich Przemysłowców 6, 85-862 Bydgoszcz		Nr rysunku: <b>2/ ark1</b> Branża: drogowa	
Obiekt: Przebudowa ulicy Grzybowej w Bydgoszczy		Stadium: PB/PW Skala: 1:500	
Treść: Plan sytuacyjny		Data: 11.2016r	
Funkcja:	Imię i nazwisko:	Specjalność i zakres uprawnień: numer uprawnień:	Podpis:
Projektant:	mgr inż. Paweł Szczuraszek	w specjalności drogowej obejmującej projektowanie bez ograniczeń KUP/0107/POOD/11	
Sprawdzający:	mgr inż. Agnieszka Szczuraszek-Kostencka	w specjalności drogowej obejmującej projektowanie bez ograniczeń KUP/0038/POOD/08	

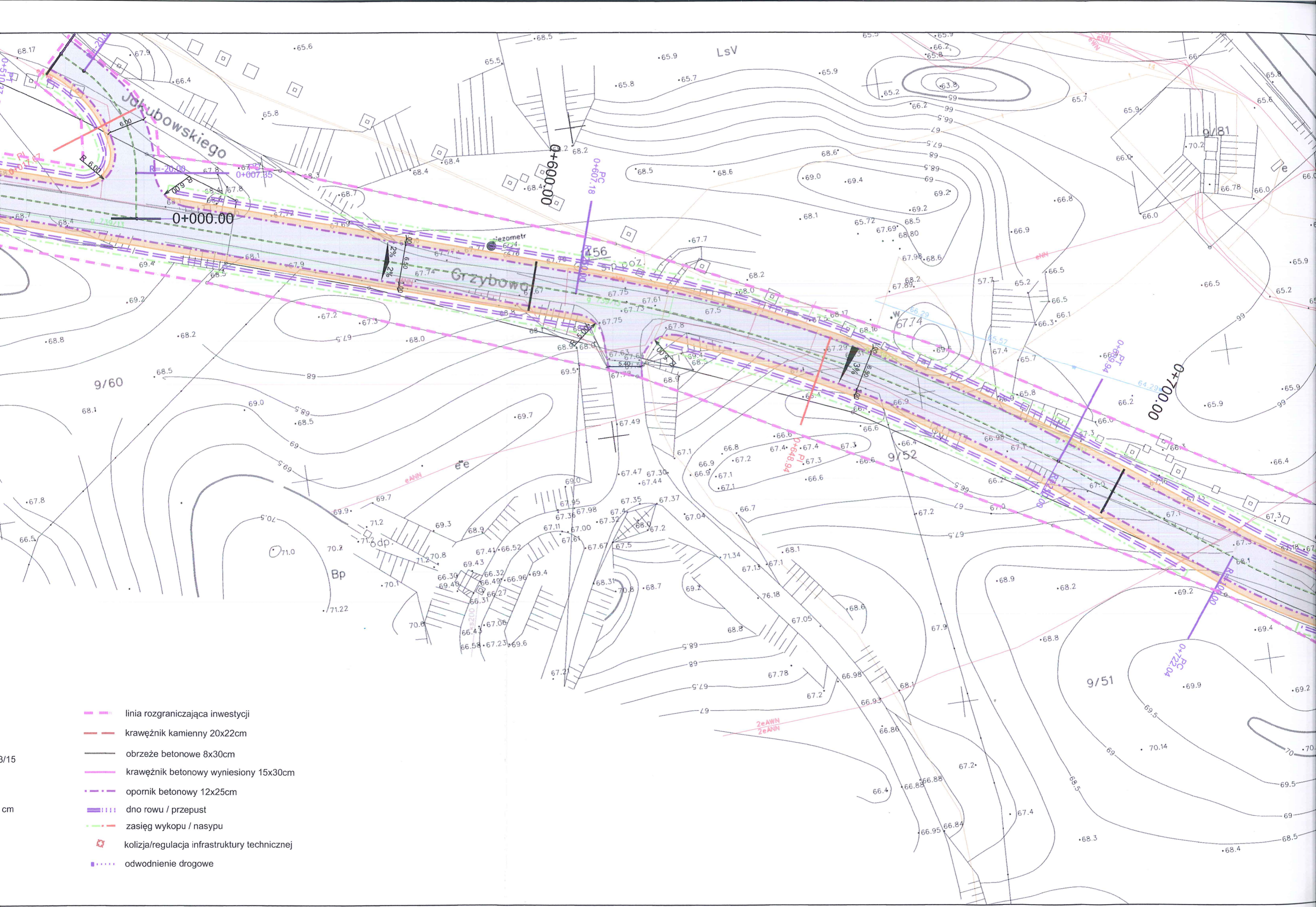


wa konstrukcja nawierzchni bitumicznej  
 ładka nawierzchni bitumicznej/ nowa  
 ki - nawierzchnia z bruku kamiennego 13/15  
 sta betonowa szara (kształt 'cegła') gr. 8 cm  
 ie i obsiew trawą  
 we

- — — — — linia rozgraniczająca inwestycji
- — — — — krawężnik kamienny 20x22cm
- — — — — obrzeże betonowe 8x30cm
- — — — — krawężnik betonowy wyniesiony 15x30cm
- — — — — opornik betonowy 12x25cm
- — — — — dno rowu / przepust
- — — — — zasięg wykopu / nasypu
- ⊗ kolizja/regulacja infrastruktury technicznej
- — — — — odwodnienie drogowe

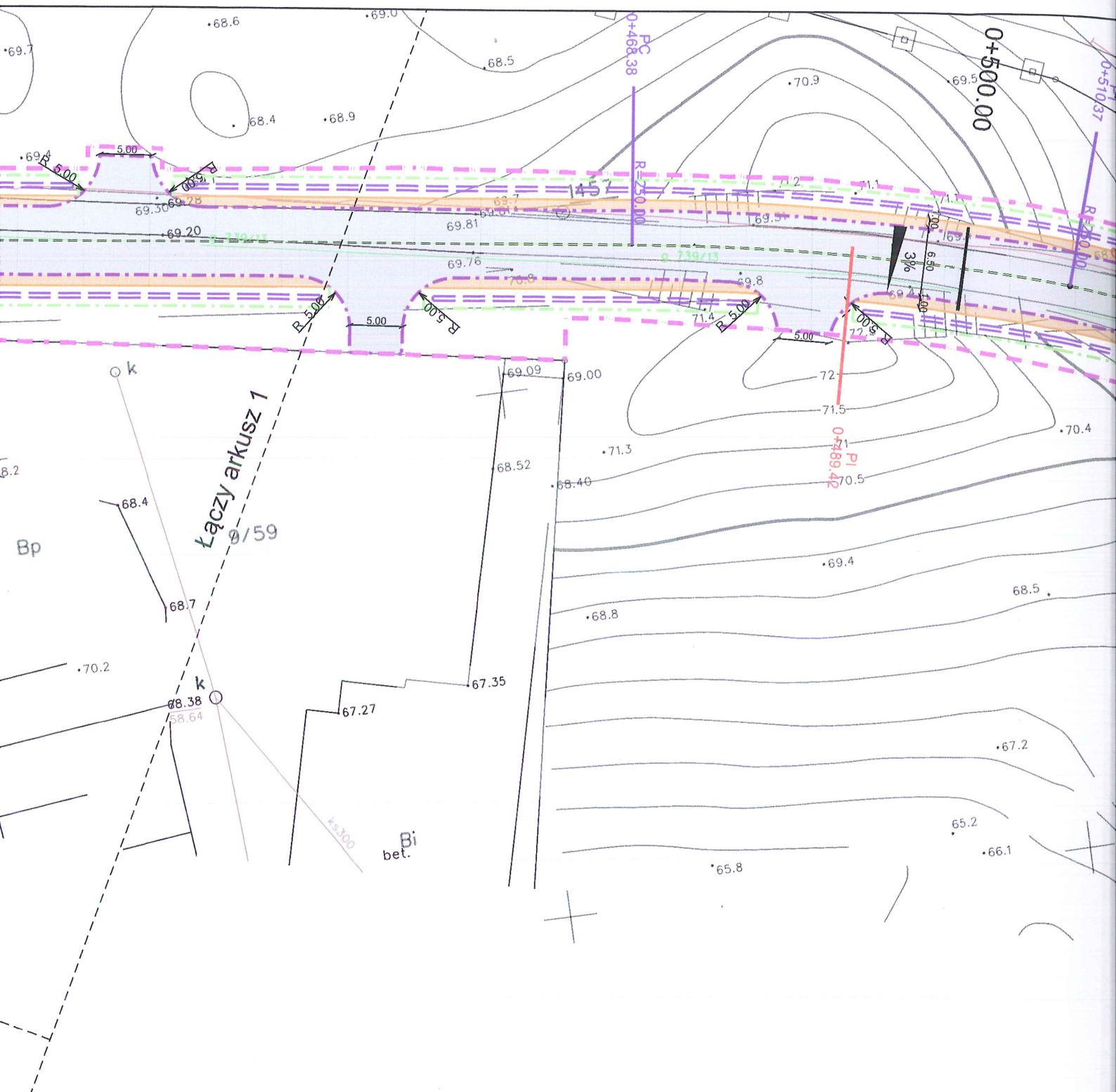






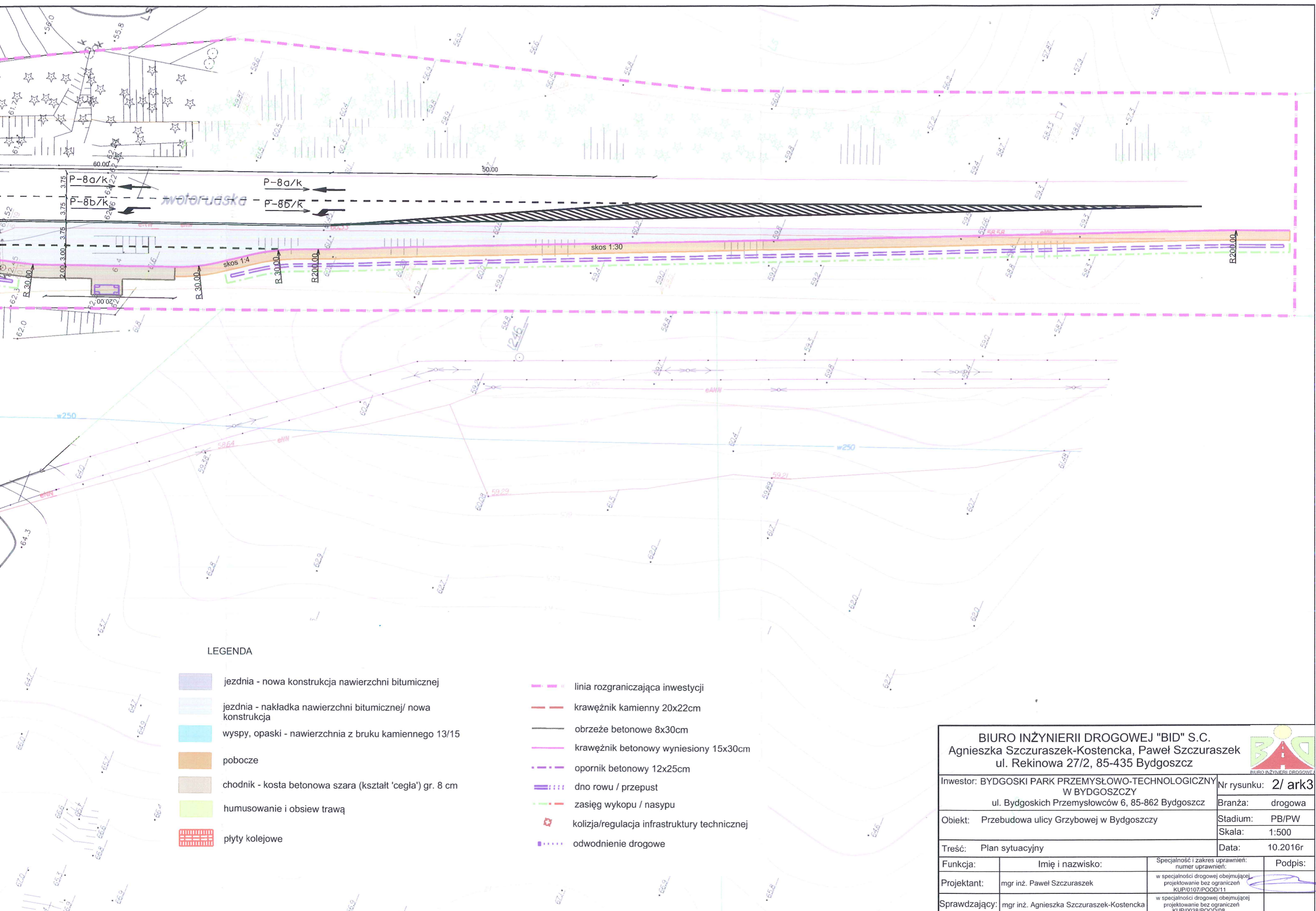
- — — — — linia rozgraniczająca inwestycji
- — — — — krawężnik kamienny 20x22cm
- — — — — obrzeże betonowe 8x30cm
- — — — — krawężnik betonowy wyniesiony 15x30cm
- — — — — opornik betonowy 12x25cm
- — — — — dno rowu / przepust
- — — — — zasięg wykopu / nasypu
- ⊗ kolizja/regulacja infrastruktury technicznej
- — — — — odwodnienie drogowe

3/15  
cm





LEGENDA

- jezdnia - nowa konstrukcja nawierzchni bitumicznej
- jezdnia - nakładka nawierzchni bitumicznej/ nowa konstrukcja
- wyspy, opaski - nawierzchnia z bruku kamiennego 13/15
- pobocze
- chodnik - kosta betonowa szara (kształt 'cegła') gr. 8 cm
- humusowanie i obsiew trawą
- płyty kolejowe

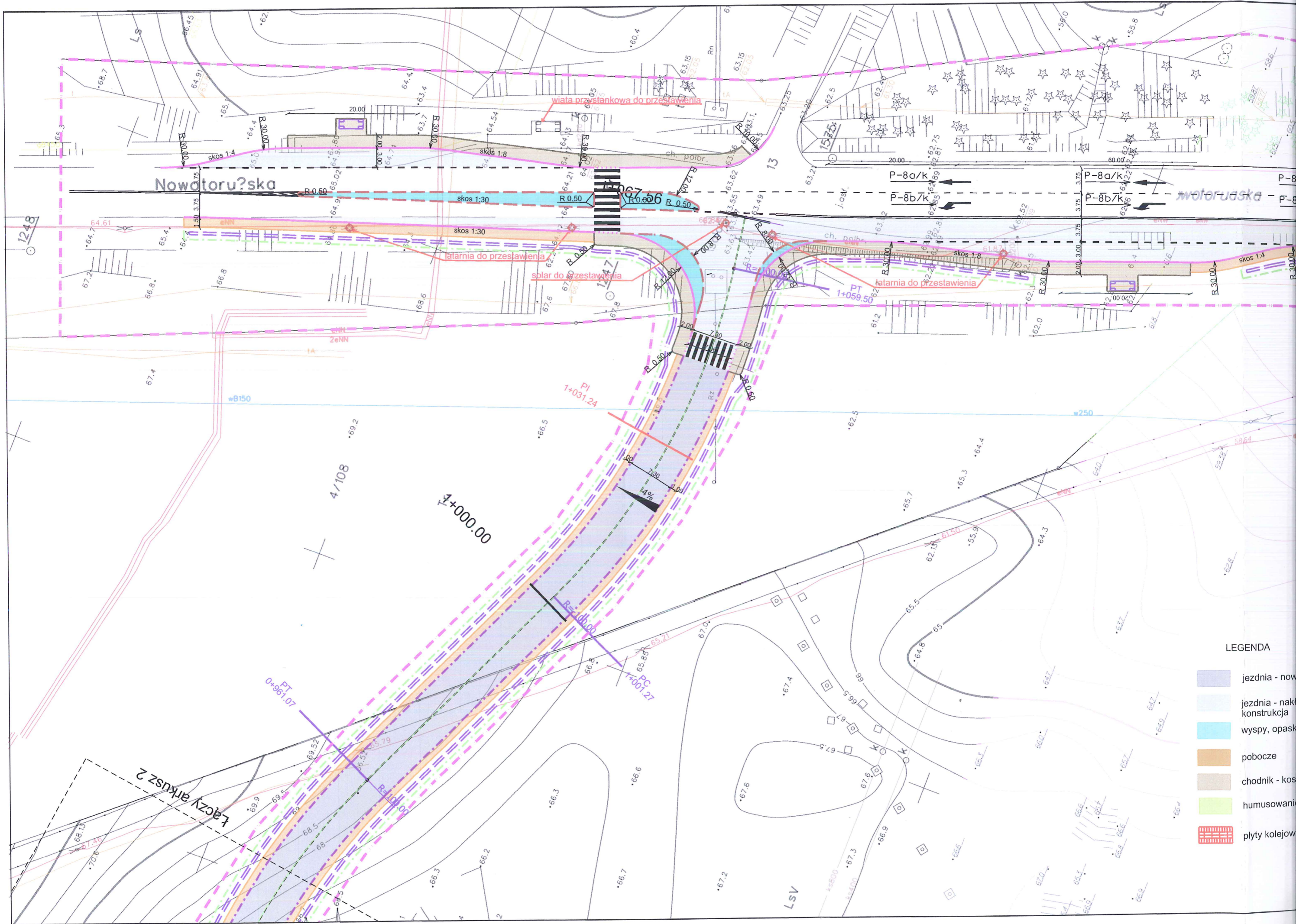


LEGENDA

- jezdnia - nowa konstrukcja nawierzchni bitumicznej
- jezdnia - nakładka nawierzchni bitumicznej/ nowa konstrukcja
- wyspy, opaski - nawierzchnia z bruku kamiennego 13/15
- pobocze
- chodnik - kosta betonowa szara (kształt 'cegła') gr. 8 cm
- humusowanie i obsiew trawą
- płyty kolejowe
- linia rozgraniczająca inwestycji
- krawężnik kamienny 20x22cm
- obrzeże betonowe 8x30cm
- krawężnik betonowy wyniesiony 15x30cm
- opornik betonowy 12x25cm
- dno rowu / przepust
- zasięg wykopu / nasypu
- kolizja/regulacja infrastruktury technicznej
- odwodnienie drogowe

<b>BIURO INŻYNIERII DROGOWEJ "BID" S.C.</b> Agnieszka Szczuraszek-Kostencka, Paweł Szczuraszek ul. Rekinowa 27/2, 85-435 Bydgoszcz				
Inwestor: BYDGOSKI PARK PRZEMYSŁOWO-TECHNOLOGICZNY W BYDGOSZCZY ul. Bydgoskich Przemysłowców 6, 85-862 Bydgoszcz		Nr rysunku: <b>2/ ark3</b> Branża: drogowa		
Obiekt: Przebudowa ulicy Grzybowej w Bydgoszczy		Stadium: PB/PW Skala: 1:500		
Treść: Plan sytuacyjny		Data: 10.2016r		
Funkcja:	Imię i nazwisko:	Specjalność i zakres uprawnień: numer uprawnień:	Podpis:	
Projektant:	mgr inż. Paweł Szczuraszek	w specjalności drogowej obejmującej projektowanie bez ograniczeń KUP/0107/POOD/11		
Sprawdzający:	mgr inż. Agnieszka Szczuraszek-Kostencka	w specjalności drogowej obejmującej projektowanie bez ograniczeń KUP/0038/POOD/08		





LEGENDA

- jezdnia - now
- jezdnia - nakł. konstrukcja
- wyspy, opask
- pobocze
- chodnik - kos
- humusowanie
- płyty kolejow