

Bydgoszcz, 21.12.2016 r.

BKZ.4120.8.5.13.2016 HPL

Biuro Inżynierii Drogowej s.c.

Agnieszka Szczuraszek-Kostencka, Paweł Szczuraszek

ul. Rekinowa 27/2
85-435 Bydgoszcz

**Dotyczy: zaopiniowania projektu przebudowy wewnętrznej ulicy Grzybowej
(od ulicy Hutniczej do ulicy Nowotoruńskiej) w Bydgoszczy.**

W nawiązaniu do Państwa pisma z 07.12.2016 r. (wpływ do tegoż biura 14.12.2016 r.) w sprawie zaopiniowania projektu z listopada 2016 r. autorstwa mgr inż. Pawła Szczuraszka, dotyczącego przebudowy wewnętrznej ulicy Grzybowej (od ulicy Hutniczej do ulicy Nowotoruńskiej) w Bydgoszczy, uprzejmie informuję, że Miejski Konserwator Zabytków nie wnosi uwag do przedstawionego zamierzenia.

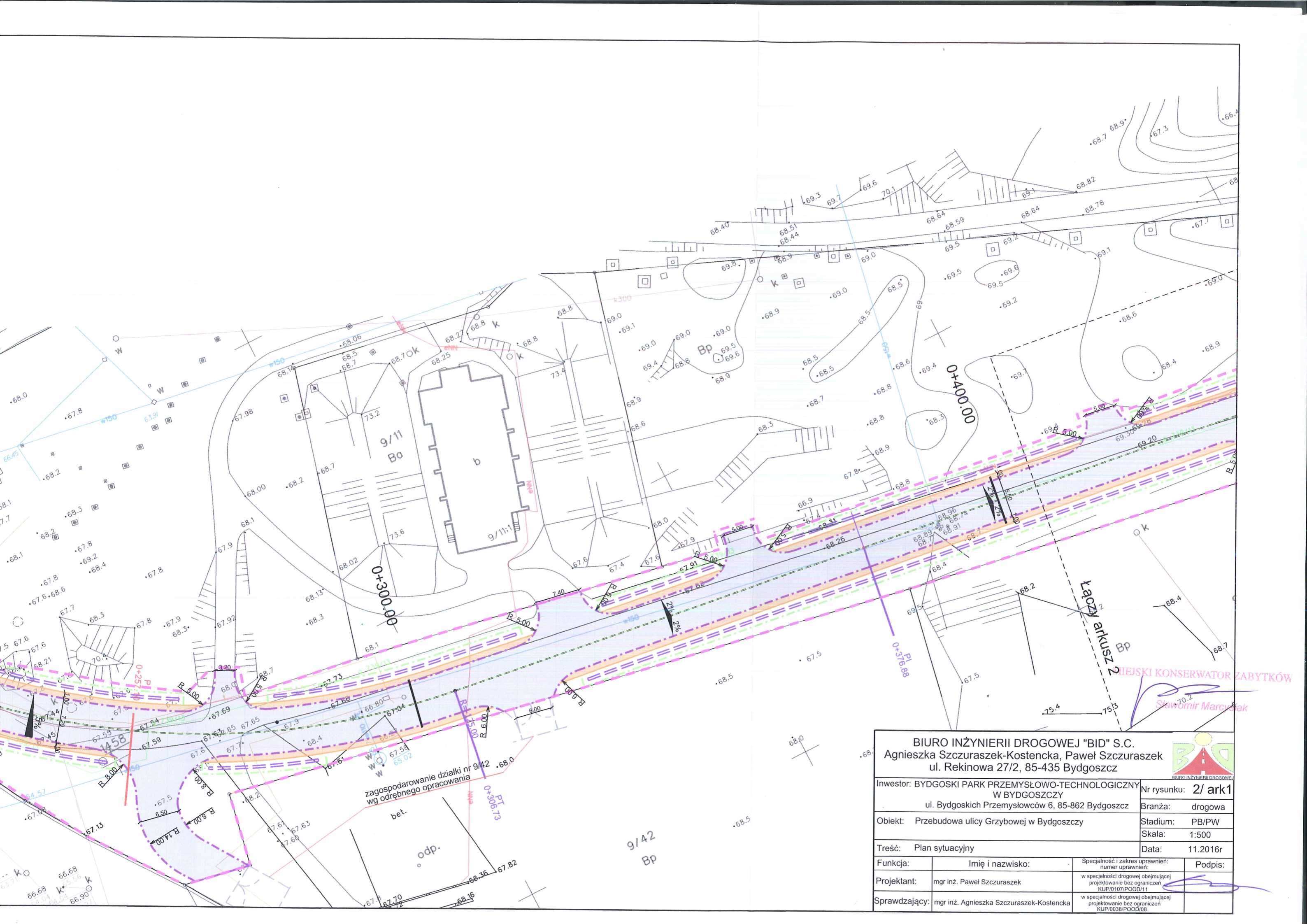
Z poważaniem

MIEJSKI KONSERWATOR ZABYTKÓW



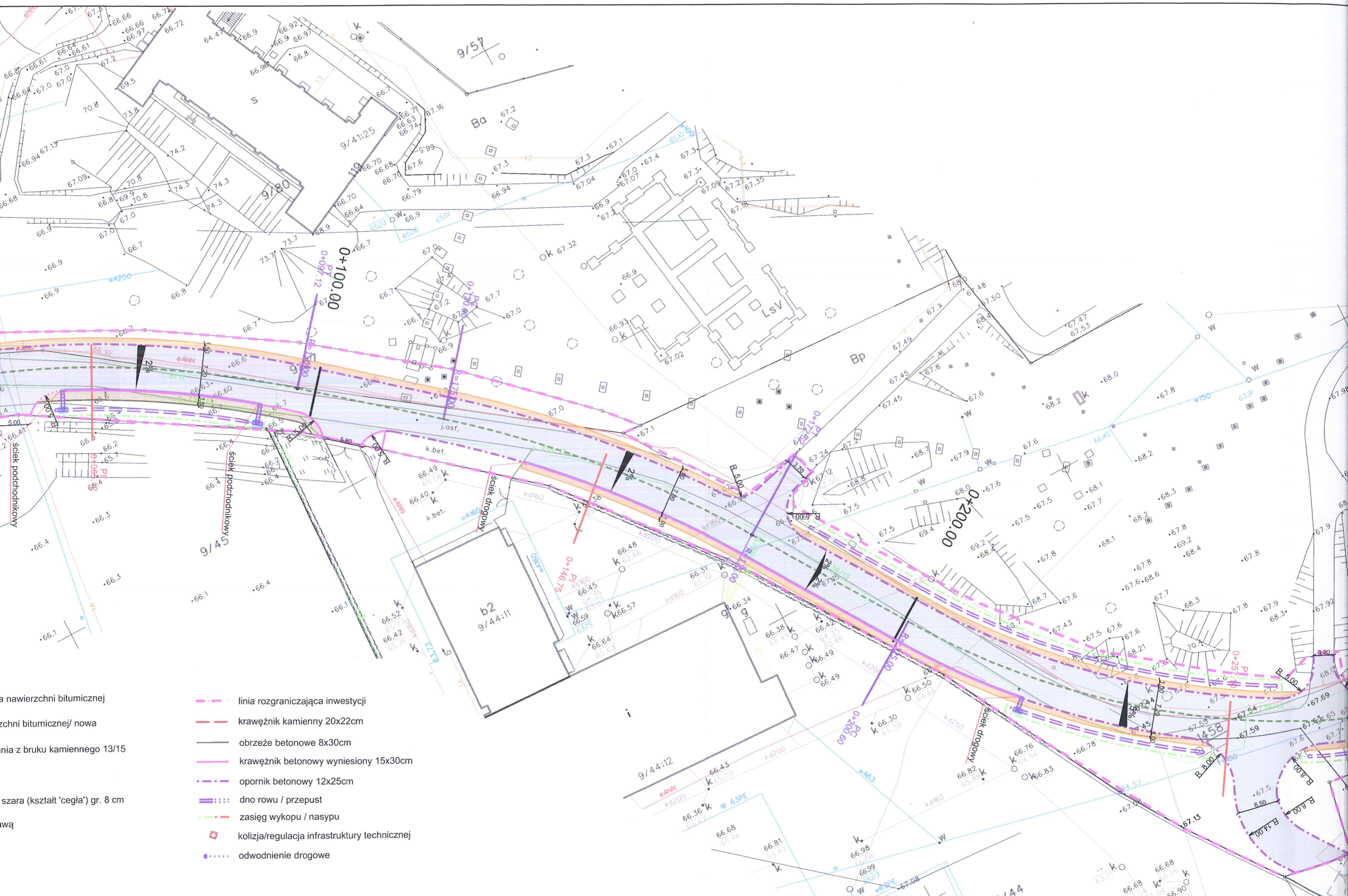
Sławomir Marcysiak

Otrzymują:
1 x Adresat
1 x aa



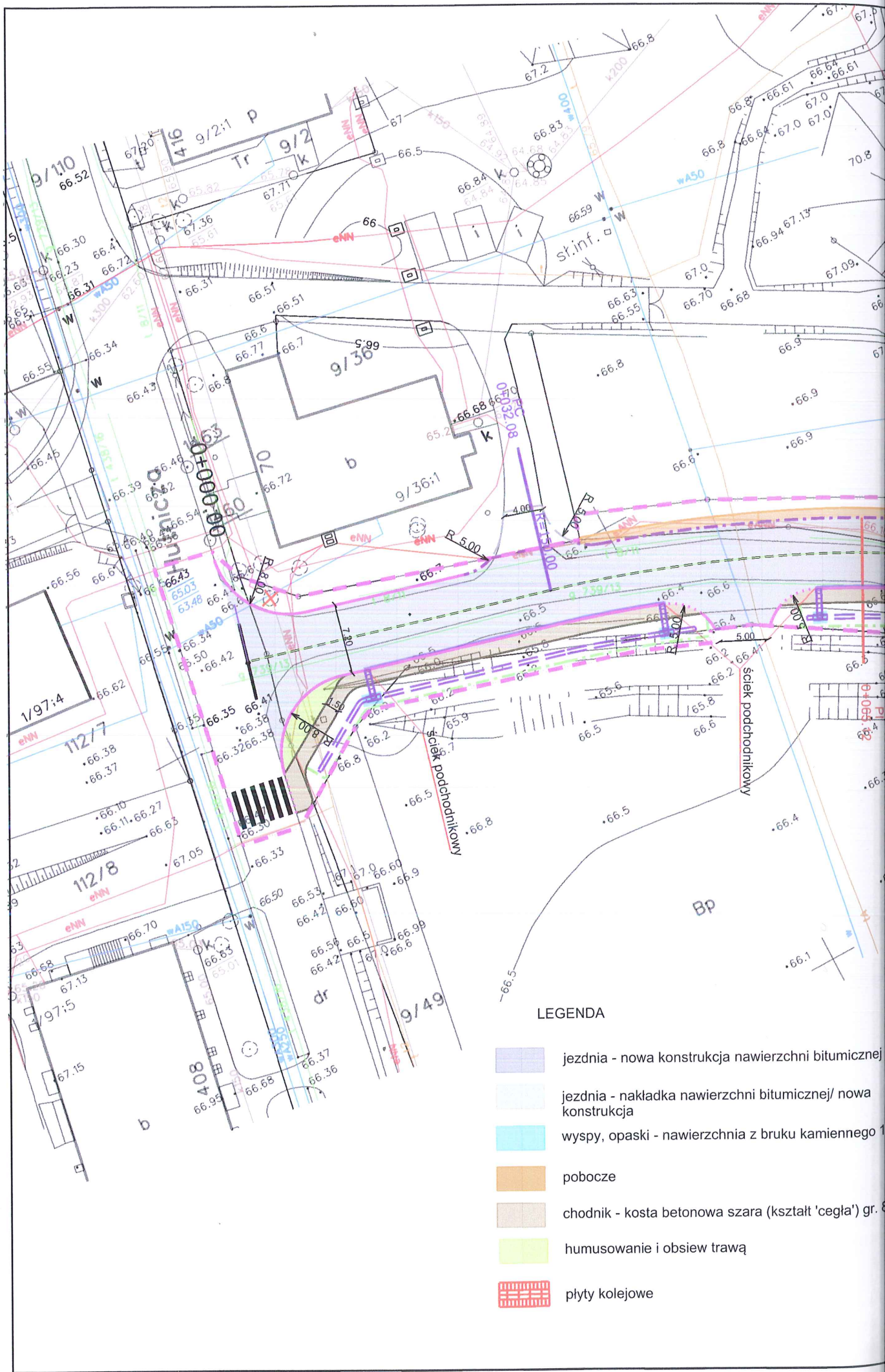
BIURO INŻYNIERII DROGOWEJ "BID" S.C. Agnieszka Szczuraszek-Kostencka, Paweł Szczuraszek ul. Rekinowa 27/2, 85-435 Bydgoszcz			
Inwestor: BYDGOSKI PARK PRZEMYSŁOWO-TECHNOLOGICZNY W BYDGOSZCZY ul. Bydgoskich Przemysłowców 6, 85-862 Bydgoszcz			Nr rysunku: 2/ ark1
Obiekt: Przebudowa ulicy Grzybowej w Bydgoszczy			Branża: drogowa Stadium: PB/PW Skala: 1:500
Treść: Plan sytuacyjny			Data: 11.2016r
Funkcja:	Imię i nazwisko:	Specjalność i zakres uprawnień: numer uprawnień:	Podpis:
Projektant:	mgr inż. Paweł Szczuraszek	w specjalności drogowej obejmującej projektowanie bez ograniczeń KUP/0107/POOD/11	
Sprawdzający:	mgr inż. Agnieszka Szczuraszek-Kostencka	w specjalności drogowej obejmującej projektowanie bez ograniczeń KUP/0038/POOD/08	

Miejski konserwator zabytków
 Sławomir Marcyński



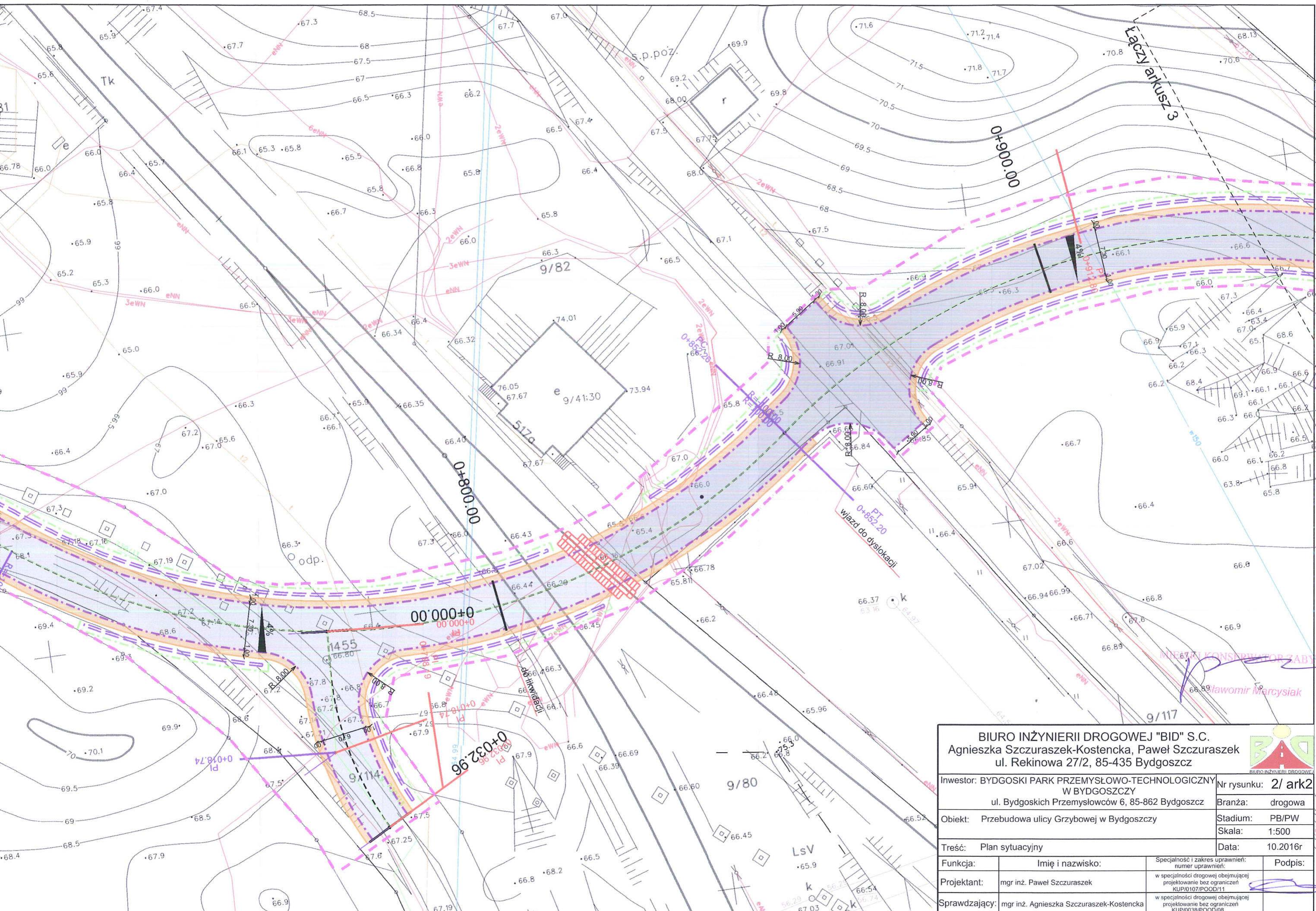
a nawierzchni bitumicznej
 zchni bitumicznej/ nowa
 nia z bruku kamiennego 13/15
 szara (kształt 'cegła') gr. 8 cm
 wną

- - - - - linia rozgraniczająca inwestycji
- - - - - krawężnik kamienny 20x22cm
- — — — — obrzeże betonowe 8x30cm
- - - - - krawężnik betonowy wyniesiony 15x30cm
- - - - - opornik betonowy 12x25cm
- - - - - dno rowu / przepust
- - - - - zasięg wykopu / nasypu
- ⊗ kolizja/regulacja infrastruktury technicznej
- - - - - odwodnienie drogowe





LEGENDA

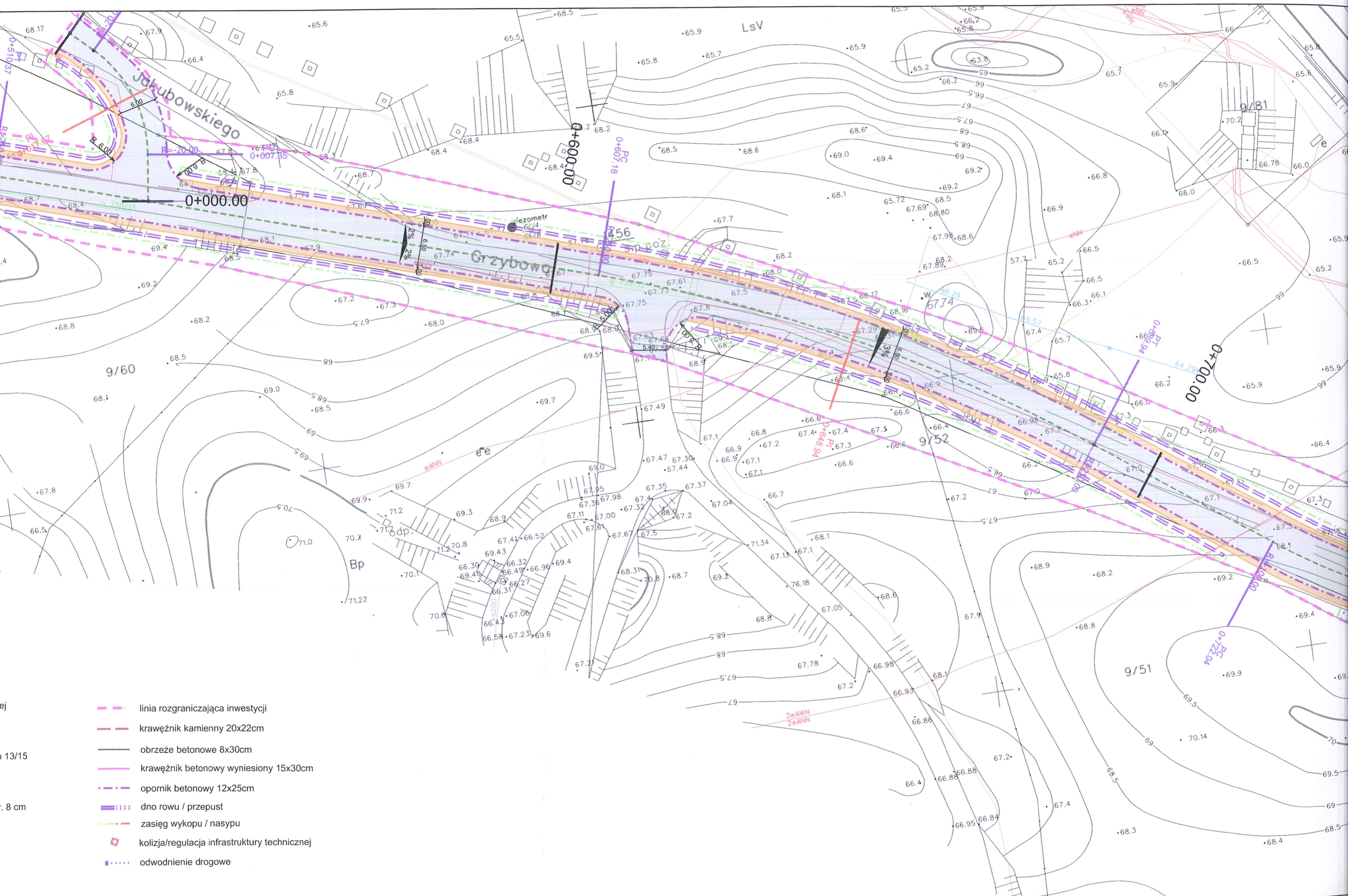
- jezdnia - nowa konstrukcja nawierzchni bitumicznej
- jezdnia - nakładka nawierzchni bitumicznej/ nowa konstrukcja
- wyspy, opaski - nawierzchnia z bruku kamiennego
- pobocze
- chodnik - kosta betonowa szara (kształt 'cegła') gr. 8
- humusowanie i obsiew trawą
- płyty kolejowe



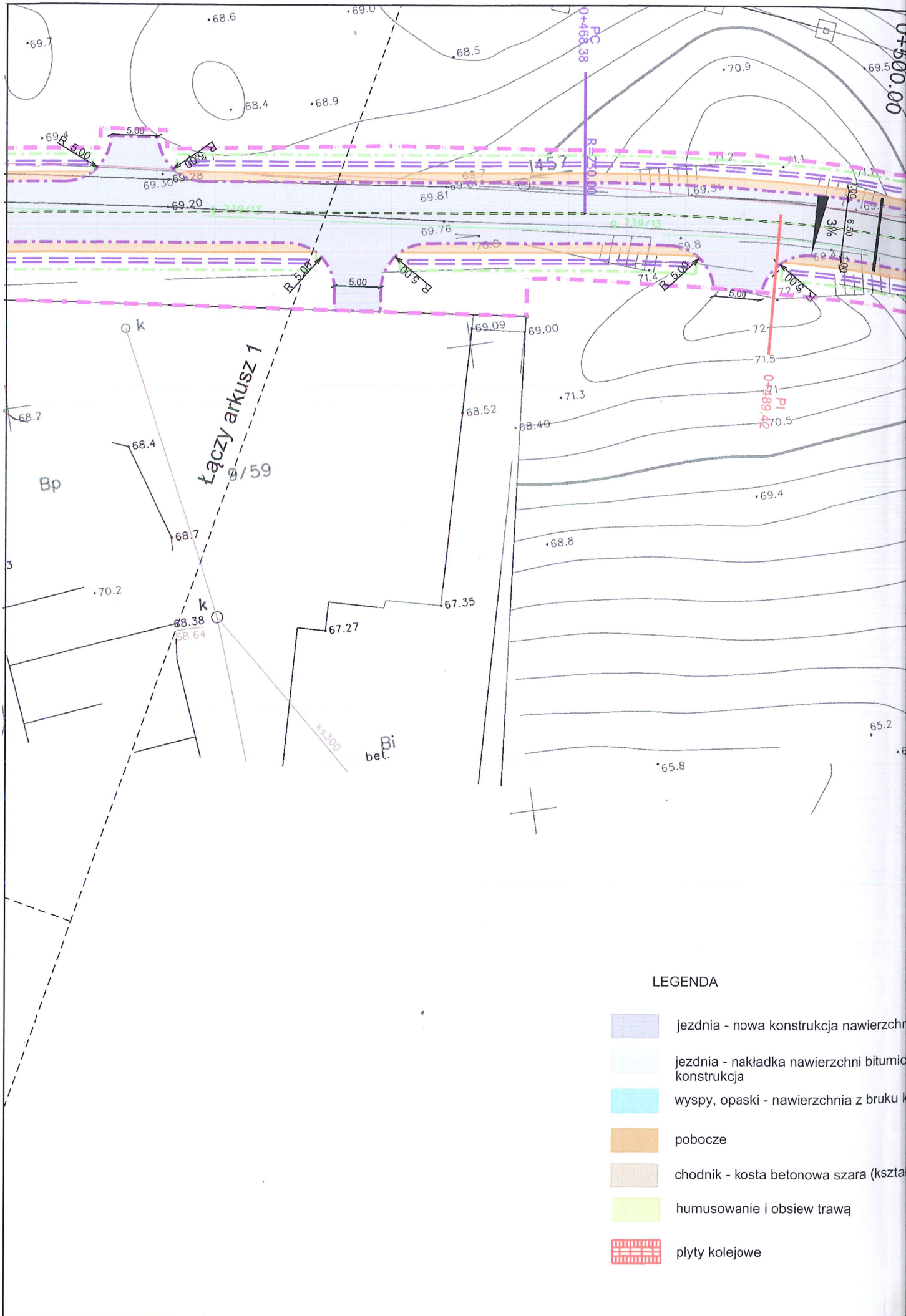
Łączy arkusz 3

BIURO INŻYNIERII DROGOWEJ "BID" S.C.
 Paweł Marcysiak

BIURO INŻYNIERII DROGOWEJ "BID" S.C. Agnieszka Szczuraszek-Kostencka, Paweł Szczuraszek ul. Rekinowa 27/2, 85-435 Bydgoszcz				
Inwestor: BYDGOSKI PARK PRZEMYSŁOWO-TECHNOLOGICZNY W BYDGOSZCZY ul. Bydgoskich Przemysłowców 6, 85-862 Bydgoszcz		Nr rysunku: 2/ ark2 Branża: drogowa		
Obiekt: Przebudowa ulicy Grzybowej w Bydgoszczy		Stadium: PB/PW Skala: 1:500		
Treść: Plan sytuacyjny		Data: 10.2016r		
Funkcja:	Imię i nazwisko:	Specjalność i zakres uprawnień: numer uprawnień:	Podpis:	
Projektant:	mgr inż. Paweł Szczuraszek	w specjalności drogowej obejmującej projektowanie bez ograniczeń KUP/0107/POOD/11		
Sprawdzający:	mgr inż. Agnieszka Szczuraszek-Kostencka	w specjalności drogowej obejmującej projektowanie bez ograniczeń KUP/0039/POOD/08		

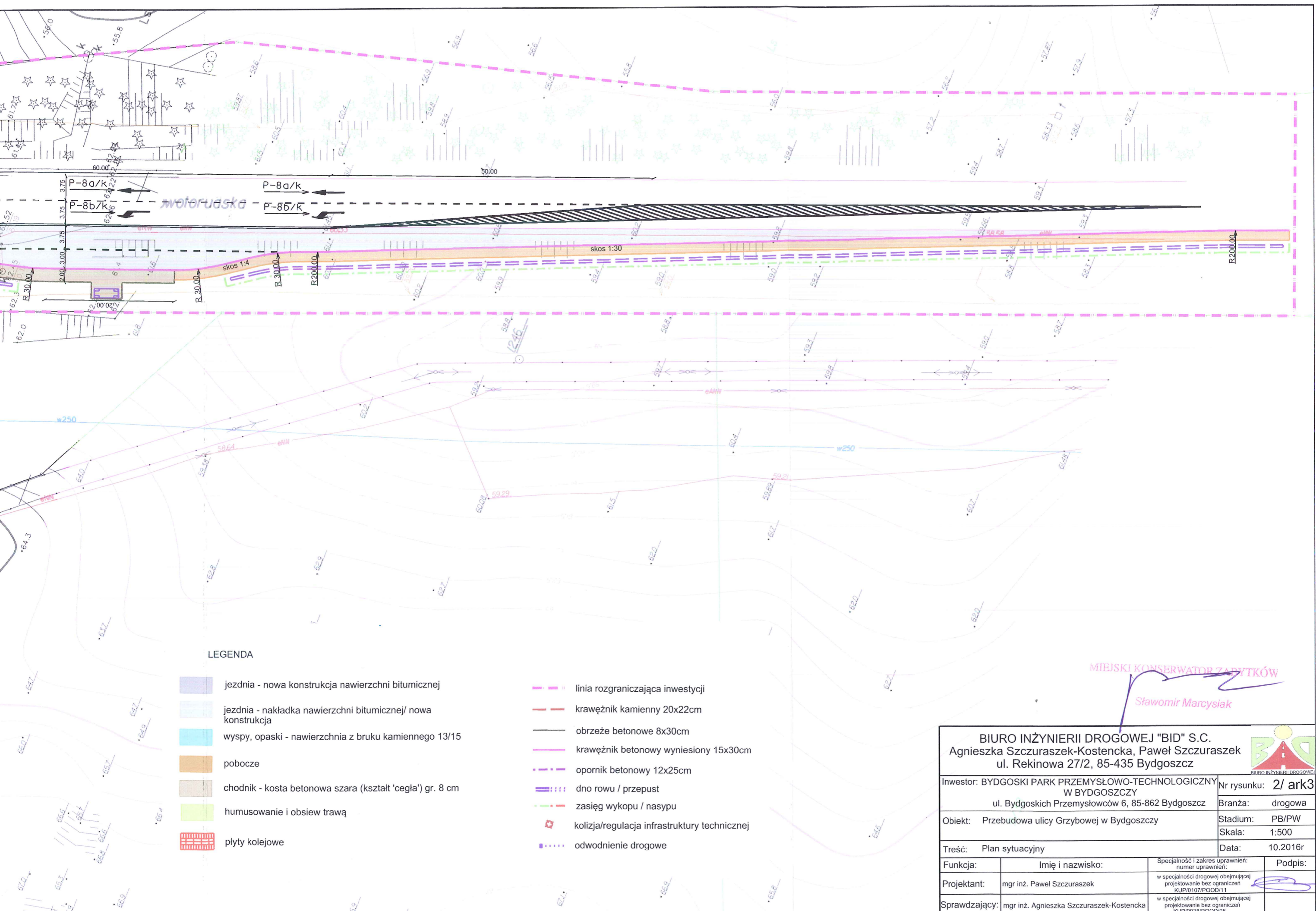


- linia rozgraniczająca inwestycji
- krawężnik kamienny 20x22cm
- obrzeże betonowe 8x30cm
- krawężnik betonowy wyniesiony 15x30cm
- opornik betonowy 12x25cm
- dno rowu / przepust
- zasięg wykopu / nasypu
- ✱ kolizja/regulacja infrastruktury technicznej
- odwodnienie drogowe



LEGENDA



- jezdnia - nowa konstrukcja nawierzchni
- jezdnia - nakładka nawierzchni bitumiczna konstrukcja
- wyspy, opaski - nawierzchnia z bruku k
- pobocze
- chodnik - kosta betonowa szara (kształt)
- humusowanie i obsiew trawą
- płyty kolejowe

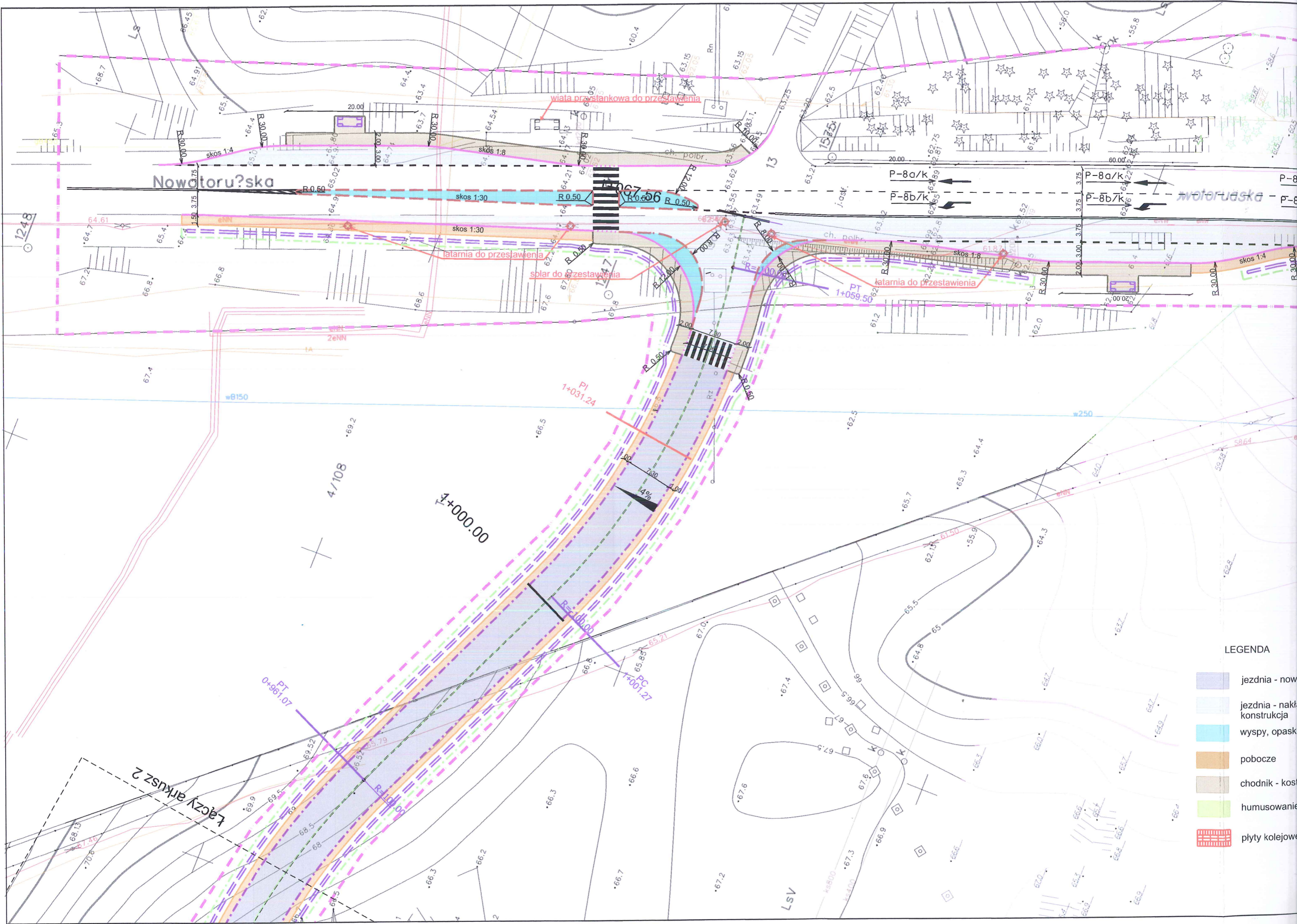


LEGENDA

- | | | | |
|---|--|---|--|
|  | jezdnia - nowa konstrukcja nawierzchni bitumicznej |  | linia rozgraniczająca inwestycji |
|  | jezdnia - nakładka nawierzchni bitumicznej/ nowa konstrukcja |  | krawężnik kamienny 20x22cm |
|  | wyspy, opaski - nawierzchnia z bruku kamiennego 13/15 |  | obrzeże betonowe 8x30cm |
|  | pobocze |  | krawężnik betonowy wyniesiony 15x30cm |
|  | chodnik - kosta betonowa szara (kształt 'cegła') gr. 8 cm |  | opornik betonowy 12x25cm |
|  | humusowanie i obsiew trawą |  | dno rowu / przepust |
|  | plyty kolejowe |  | zasięg wykopu / nasypu |
| | |  | kolizja/regulacja infrastruktury technicznej |
| | |  | odwodnienie drogowe |

MIEJSKI KONSERWATOR ZAPYTKÓW
Sławomir Marcysiak

BIURO INŻYNIERII DROGOWEJ "BID" S.C. Agnieszka Szczuraszek-Kostencka, Paweł Szczuraszek ul. Rekinowa 27/2, 85-435 Bydgoszcz				 BIURO INŻYNIERII DROGOWEJ
Inwestor: BYDGOSKI PARK PRZEMYSŁOWO-TECHNOLOGICZNY W BYDGOSZCZY ul. Bydgoskich Przemysłowców 6, 85-862 Bydgoszcz		Nr rysunku: 2/ ark3 Branża: drogowa		
Obiekt: Przebudowa ulicy Grzybowej w Bydgoszczy		Stadium: PB/PW Skala: 1:500		
Treść: Plan sytuacyjny		Data: 10.2016r		
Funkcja:	Imię i nazwisko:	Specjalność i zakres uprawnień: numer uprawnień:	Podpis:	
Projektant:	mgr inż. Paweł Szczuraszek	w specjalności drogowej obejmującej projektowanie bez ograniczeń KUP/0107/POOD/11		
Sprawdzający:	mgr inż. Agnieszka Szczuraszek-Kostencka	w specjalności drogowej obejmującej projektowanie bez ograniczeń KUP/0038/POOD/08		



- jezdnia - nowa
- jezdnia - nakładowa konstrukcja
- wyspy, opaski
- pobocze
- chodnik - kostki
- humusowanie
- płyty kolejowe