

BIURO INŻYNIERII DROGOWEJ**Spółka Cywilna.**

85-435 Bydgoszcz,

ul. Rekinowa 27/2

Biuro: ul. Strusia 17, 85-447 Bydgoszcz**Pan Paweł Szczuraszek****Dotyczy: Budowy wewnętrznej ul. Grzybowej w Bydgoszczy***Naniesienia sieci elektroenergetycznych D-ENERGIA na Planie Sytuacyjnym.*

W odpowiedzi na Państwa pismo z dnia 07.12.2016 r. informujemy, że przedstawiony na planie sytuacyjnym nowoprojektowany odcinek ul. Grzybowej na terenie BPP-T w Bydgoszczy „koliduje” z siecią elektroenergetyczną będącą własnością D-Energia Sp. z o.o.

Wszystkie czynne linie elektroenergetyczne Spółki D-Energia zostały naniesione **pogrubionym kolorem czerwonym** na dostarczonym przez Państwa Planie sytuacyjnym w skali 1:500 (ark. 2.1 do 2.3), który to będzie załącznikiem do pisma.

Ponadto na planie sytuacyjnym naniesiono, **pogrubionym kolorem czarnym**, miejsca w których powinny być wykonane zjazdy do Stacji elektroenergetycznych Spółki D-Energia Sp. z o.o.

Informujemy, że przedmiotowa droga zlokalizowana została w części na działce 9/82 obręb 0137 należącej do Spółki D-Energia, wobec powyższego, przed rozpoczęciem inwestycji, wymaga uregulowania praw własności na przedmiotowym odcinku z Spółką D-Energia.

Wszystkie niezbędne ustalenia mające na celu wyeliminowanie „kolizji” i ustalenie ewentualnych rozwiązań technicznych co do naszych linii elektroenergetycznych, zjazdów należy przeprowadzić na etapie projektowania.

Informujemy również, że na dostarczonym przez Państwa Planie sytuacyjnym w skali 1:500 (**ark. 2.2**), nowoprojektowany odcinek ul. Grzybowej „koliduje” z siecią elektroenergetyczną będącą własnością Spółki SUPRAVIS GROUP S.A. w Bydgoszczy. Wszystkie niezbędne naniesienia i uzgodnienia w stosunku do sieci elektroenergetycznej Sn-6kV będącej własnością SUPRAVIS GROUP S.A należy prowadzić bezpośrednio z przedmiotową Spółką.

Osoby do kontaktu:

S. Grabowski, Tel. 501 468 755

J. Nowakowski, Tel. 669 600 756,

A. Sejud, Tel. 607 279 865

Z poważaniem

D-ENERGIA sp. z o.o.*Sławomir Grabowski*
Dyrektor ds. Techniczno - Handlowych

Otrzymują:

1. Adresat,
2. D-ENERGIA a/a

D-Energia sp. z o.o.

Wymysłowice 1, 88-320 Strzelno

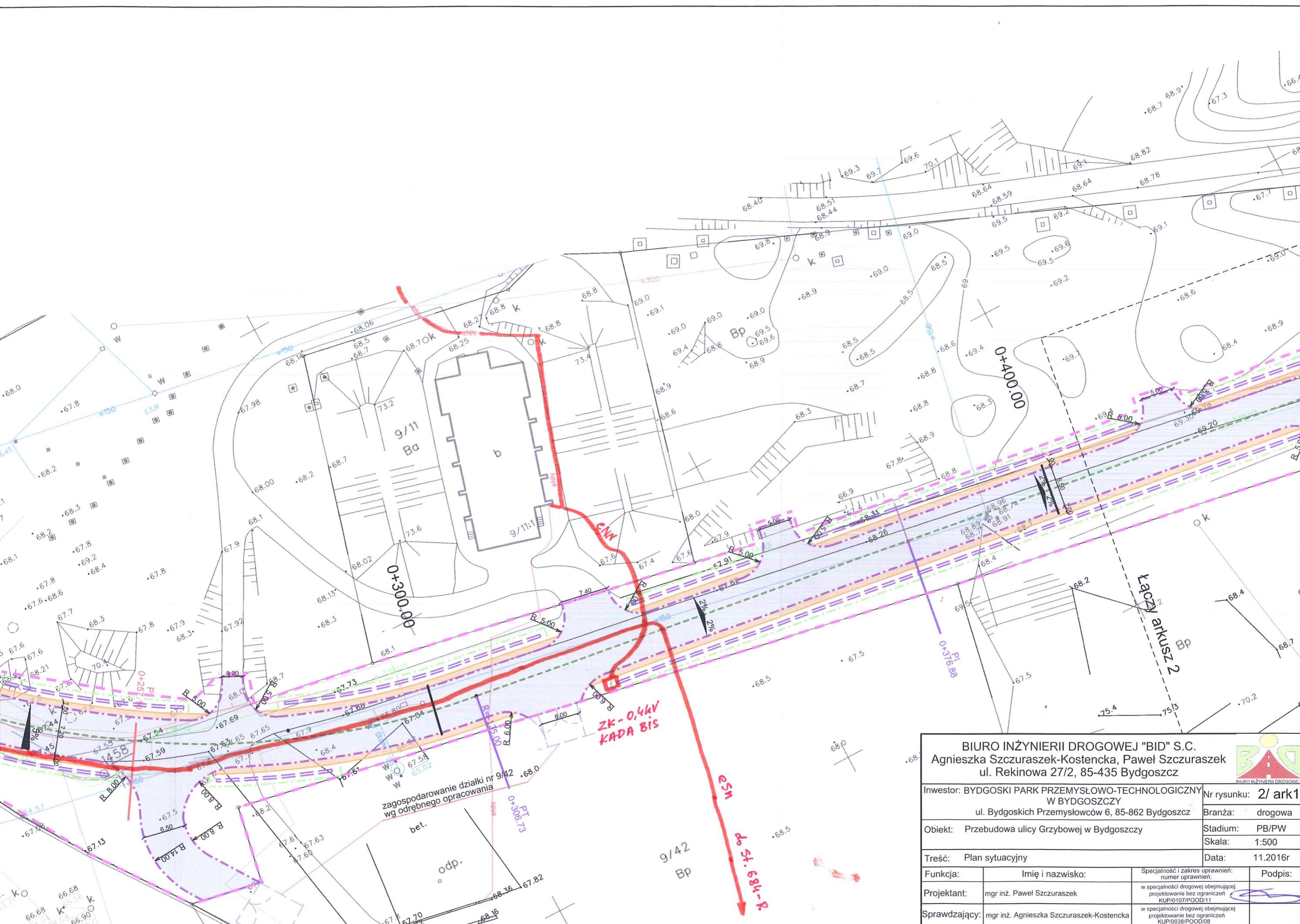
Adres do korespondencji:ul. Wojska Polskiego 65, 85-825 Bydgoszcz,
tel. (+ 48 52) 374 72 52; fax. (+48 52) 361 18 21
e-mail: d-energia.bydgoszcz@d-energia.pl
www.d-energia.pl

dane bankowe:

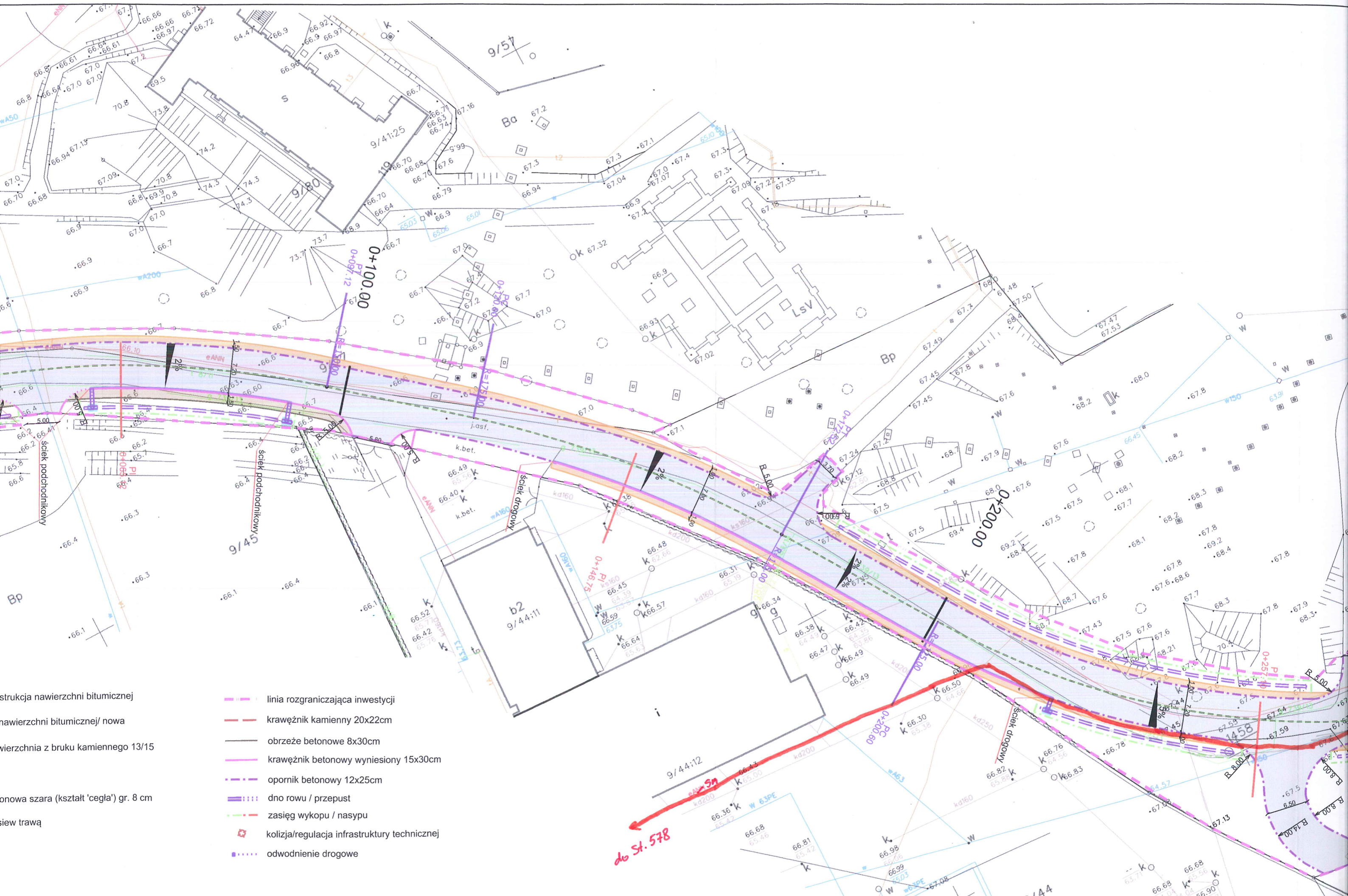
Bank Millennium S.A. w Warszawie
nr rach. 75 1160 2202 0000 0002 4062 7160
REGON: 341430400
NIP: 557-169-68-65

rejestr przedsiębiorców

Sąd Rejonowy w Bydgoszczy
XIII Wydział Gospodarczy Krajowego
Rejestru Sądowego KRS 0000463262
kapitał zakładowy:
2 100.000,00 zł (wplacony w całości)



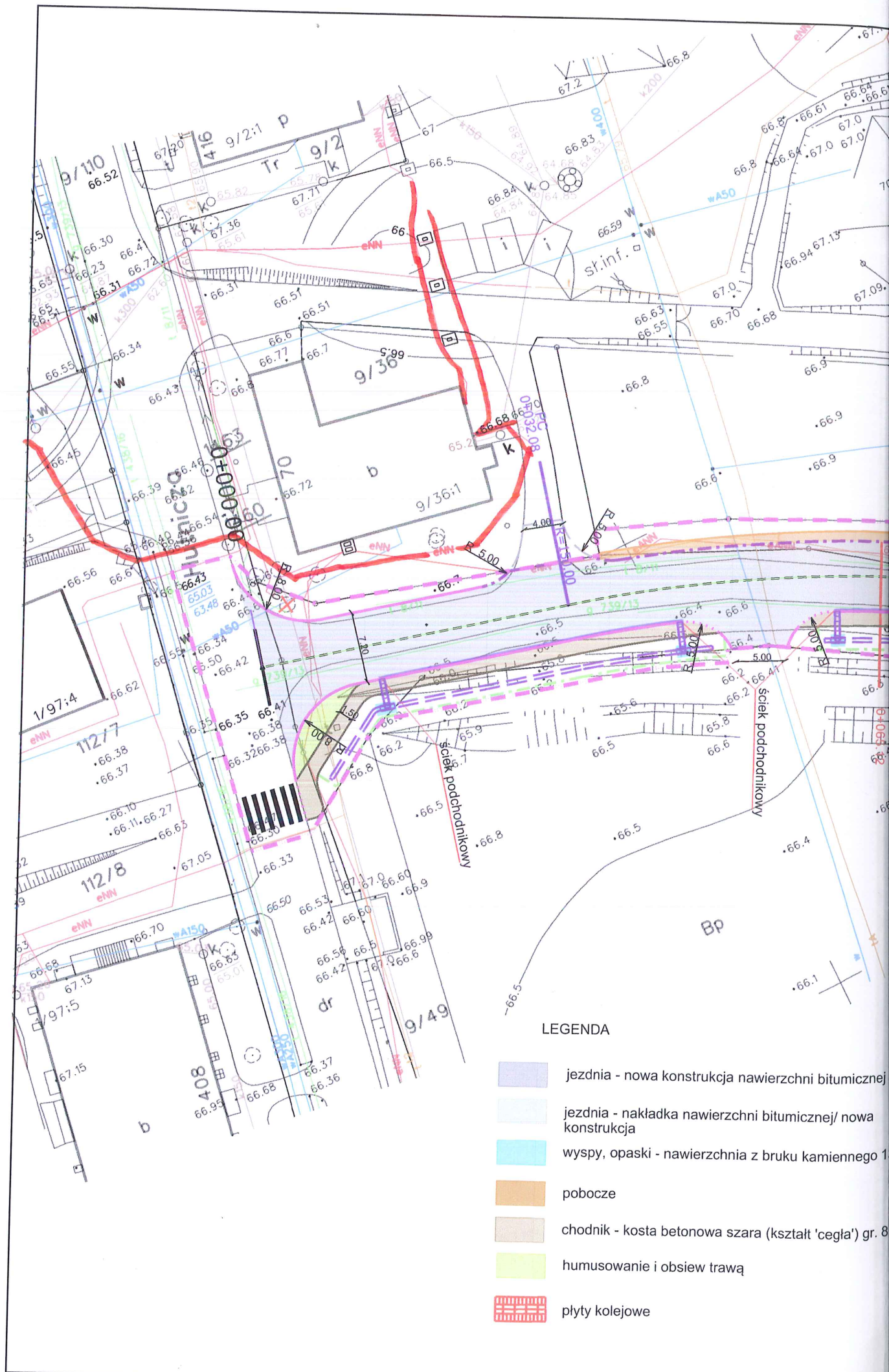
BIURO INŻYNIERII DROGOWEJ "BID" S.C. Agnieszka Szczuraszek-Kostencka, Paweł Szczuraszek ul. Rekinowa 27/2, 85-435 Bydgoszcz			
Inwestor: BYDGOSKI PARK PRZEMYSŁOWO-TECHNOLOGICZNY W BYDGOSZCZY ul. Bydgoskich Przemysłowców 6, 85-862 Bydgoszcz		Nr rysunku: 2/ ark1 Branża: drogowa	
Obiekt: Przebudowa ulicy Grzybowej w Bydgoszczy		Stadium: PB/PW Skala: 1:500	
Treść: Plan sytuacyjny		Data: 11.2016r	
Funkcja:	Imię i nazwisko:	Specjalność i zakres uprawnień, numer uprawnień:	Podpis:
Projektant:	mgr inż. Paweł Szczuraszek	w specjalności drogowej obejmującej projektowanie bez ograniczeń KUP/0107/POOD/11	
Sprawdzający:	mgr inż. Agnieszka Szczuraszek-Kostencka	w specjalności drogowej obejmującej projektowanie bez ograniczeń KUP/0038/POOD/08	



struktura nawierzchni bitumicznej
 nawierzchni bitumicznej/ nowa
 nawierzchnia z bruku kamiennego 13/15
 onowa szara (kształt 'cegła') gr. 8 cm
 siew trawą

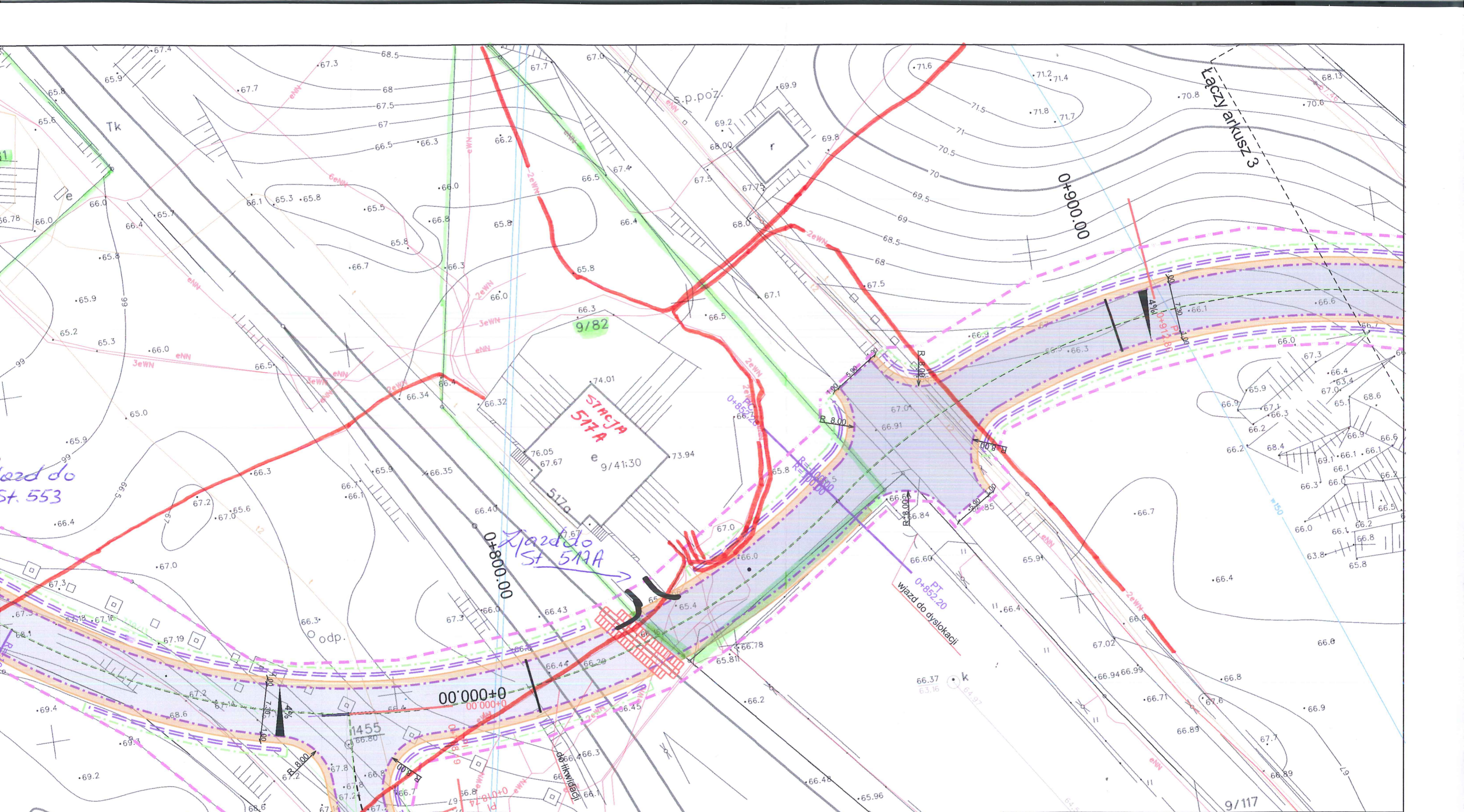
- linia rozgraniczająca inwestycji
- krawężnik kamienny 20x22cm
- obrzeże betonowe 8x30cm
- krawężnik betonowy wyniesiony 15x30cm
- opornik betonowy 12x25cm
- dno rowu / przepust
- zasięg wykopu / nasypu
- kolizja/regulacja infrastruktury technicznej
- odwodnienie drogowe



do St. 578

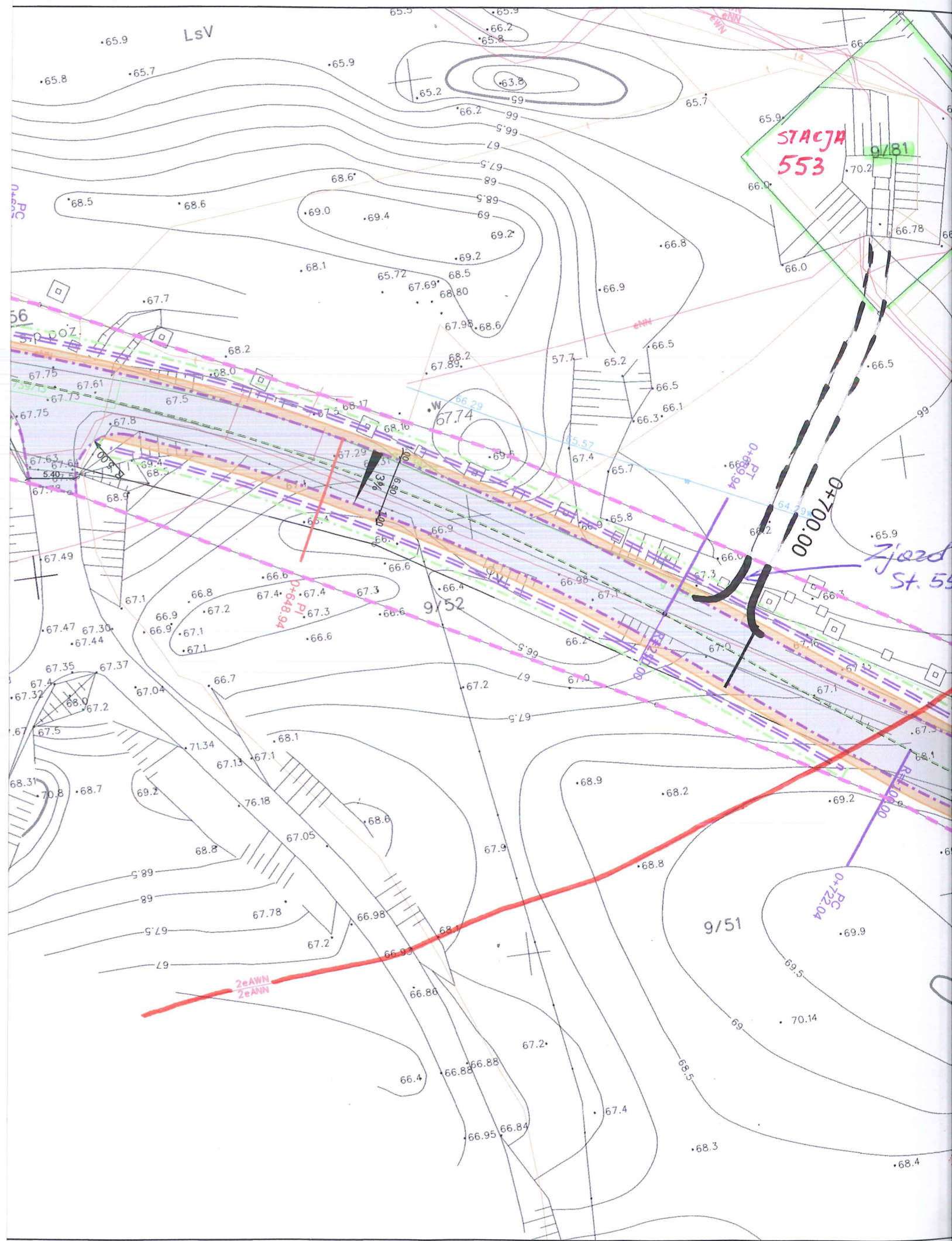


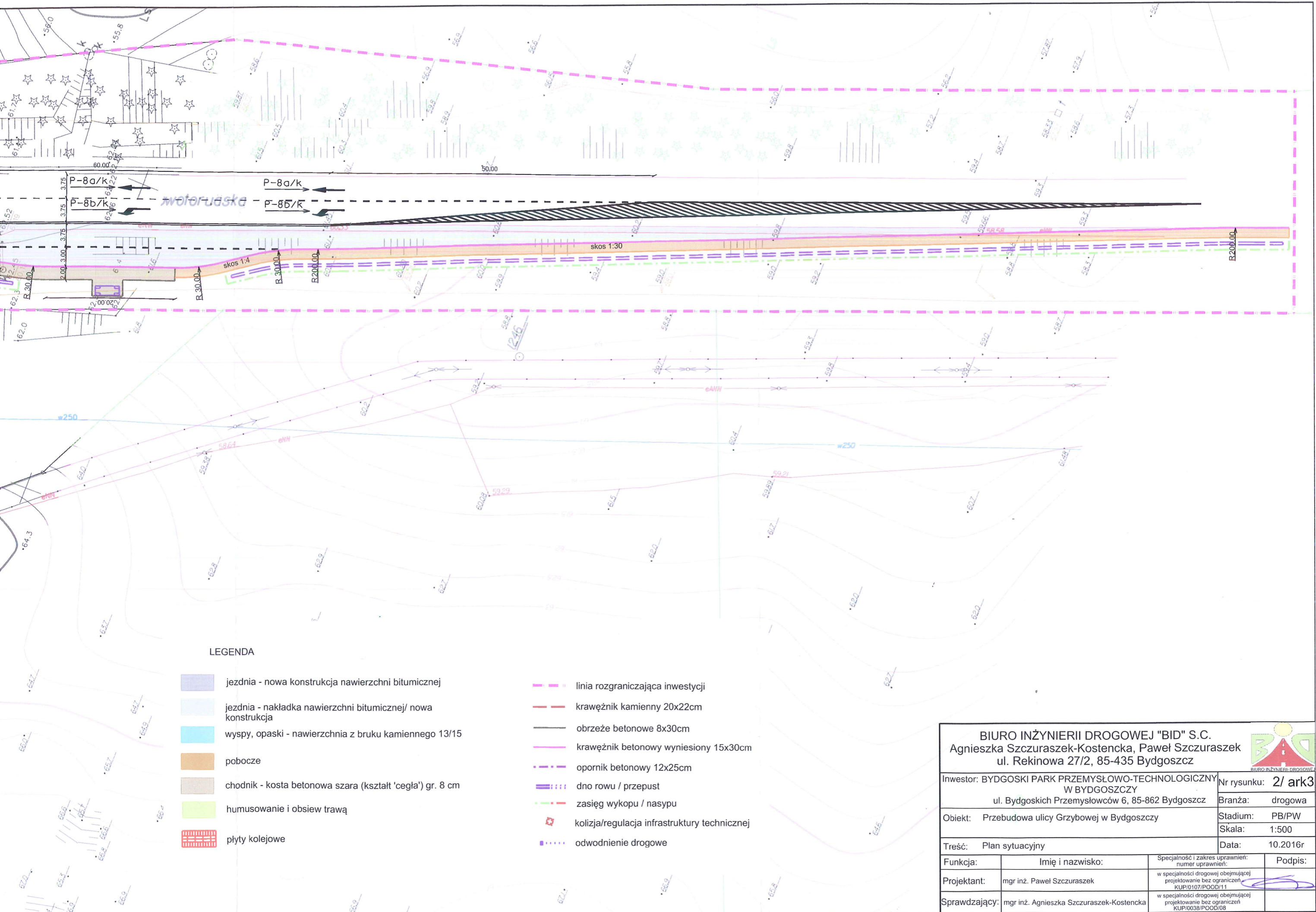
LEGENDA

- jezdnia - nowa konstrukcja nawierzchni bitumicznej
- jezdnia - nakładka nawierzchni bitumicznej/ nowa konstrukcja
- wyspy, opaski - nawierzchnia z bruku kamiennego 1
- pobocze
- chodnik - kosta betonowa szara (kształt 'cegła') gr. 8
- humusowanie i obsiew trawą
- płyty kolejowe




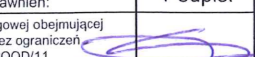
BIURO INŻYNIERII DROGOWEJ "BID" S.C. Agnieszka Szczuraszek-Kostencka, Paweł Szczuraszek ul. Rekinowa 27/2, 85-435 Bydgoszcz			
Inwestor: BYDGOSKI PARK PRZEMYSŁOWO-TECHNOLOGICZNY W BYDGOSZCZY ul. Bydgoskich Przemysłowców 6, 85-862 Bydgoszcz		Nr rysunku: 2/ ark2 Branża: drogowa	
Obiekt: Przebudowa ulicy Grzybowej w Bydgoszczy		Stadium: PB/PW Skala: 1:500	
Treść: Plan sytuacyjny		Data: 10.2016r	
Funkcja:	Imię i nazwisko:	Specjalność i zakres uprawnień: numer uprawnień:	Podpis:
Projektant:	mgr inż. Paweł Szczuraszek	w specjalności drogowej obejmującej projektowanie bez ograniczeń KUP/0107/POOD/11	
Sprawdzający:	mgr inż. Agnieszka Szczuraszek-Kostencka	w specjalności drogowej obejmującej projektowanie bez ograniczeń KUP/0038/POOD/08	

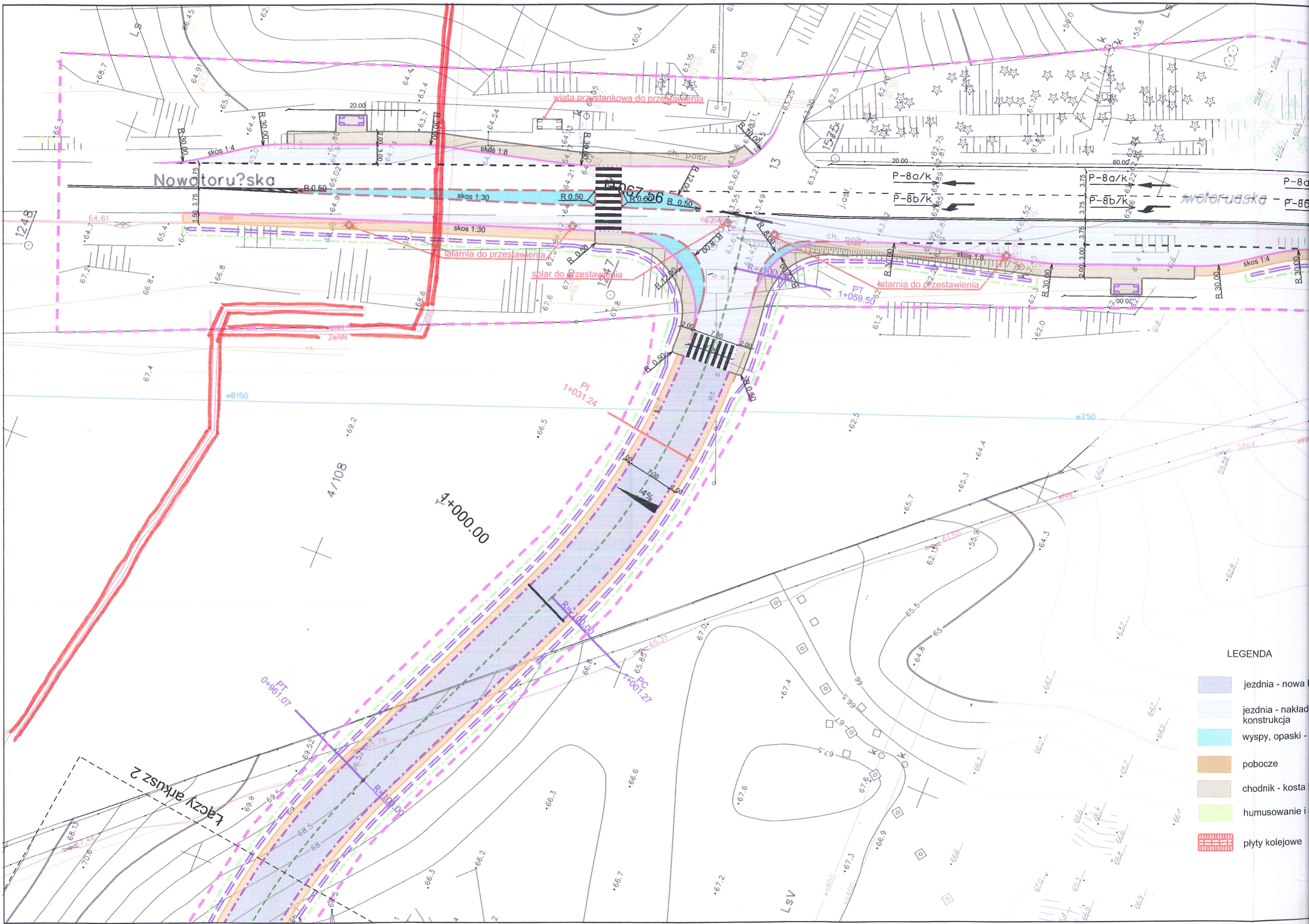




LEGENDA

- jezdnia - nowa konstrukcja nawierzchni bitumicznej
- jezdnia - nakładka nawierzchni bitumicznej/ nowa konstrukcja
- wyspy, opaski - nawierzchnia z bruku kamiennego 13/15
- pobocze
- chodnik - kosta betonowa szara (kształt 'cegła') gr. 8 cm
- humusowanie i obsiew trawą
- płyty kolejowe
- linia rozgraniczająca inwestycji
- krawężnik kamienny 20x22cm
- obrzeże betonowe 8x30cm
- krawężnik betonowy wyniesiony 15x30cm
- opornik betonowy 12x25cm
- dno rowu / przepust
- zasięg wykopu / nasypu
- kolizja/regulacja infrastruktury technicznej
- odwodnienie drogowe

BIURO INŻYNIERII DROGOWEJ "BID" S.C. Agnieszka Szczuraszek-Kostencka, Paweł Szczuraszek ul. Rekinowa 27/2, 85-435 Bydgoszcz				
Inwestor: BYDGOSKI PARK PRZEMYSŁOWO-TECHNOLOGICZNY W BYDGOSZCZY ul. Bydgoskich Przemysłowców 6, 85-862 Bydgoszcz		Nr rysunku: 2/ ark3 Branża: drogowa		
Obiekt: Przebudowa ulicy Grzybowej w Bydgoszczy		Stadium: PB/PW Skala: 1:500		
Treść: Plan sytuacyjny		Data: 10.2016r		
Funkcja:	Imię i nazwisko:	Specjalność i zakres uprawnień: numer uprawnień:	Podpis:	
Projektant:	mgr inż. Paweł Szczuraszek	w specjalności drogowej obejmującej projektowanie bez ograniczeń KUP/0107/POOD/11		
Sprawdzający:	mgr inż. Agnieszka Szczuraszek-Kostencka	w specjalności drogowej obejmującej projektowanie bez ograniczeń KUP/0038/POOD/08		



LEGENDA

- jezdnia - nowa
- jezdnia - nakład konstrukcja
- wyspy, opaski -
- pobocze
- chodnik - kosta
- humusowanie i
- płyty kolejowe