



AB 508

CHEMWIK SP. Z O.O.

KONTO BANK PEKAO S.A. II O BYDGOSZCZ
Nr: 14 1240 3493 1111 0010 5925 8394
REGON: 341608654
NIP: 9532645251
Nr KRS: 0000522387 Sąd Rejonowy w Bydgoszczy
XIII Wydział Gospodarczy Krajowego Rejestru Sądowego
Wysokość kapitału zakładowego: 3 600 000,00 zł

ZARZĄD SPÓŁKI: Prezes Zarządu - mgr inż. Robert Marcińczyk
ul. Toruńska 324a
85-880 Bydgoszcz
Telefon (52) 365 83 16
Fax (52) 365 83 15
www.chemwik.pl
e-mail: sekretariat@chemwik.pl

W/.../2017

Bydgoszcz, dnia 03.01.2017r.

RT.404/0143/2016

BIURO INŻYNIERII DROGOWEJ s.c.
Agnieszka Szczuraszek – Kostencka, Paweł Szczuraszek
ul. Rekinowa 27/2
85-435 BYDGOSZCZ

Dotyczy: uzgodnienia lokalizacji projektowanej budowy ul. Grzybowej w Bydgoszczy (były teren Zachemu) wraz z naniesieniem istniejących sieci wod - kan

W odpowiedzi na wniosek z dnia 07.12.2016r. (data wpływu – 14.12.2016r.) CHEMIK sp. z o.o. informuje, że uzgadnia plan zagospodarowania terenu w zakresie branży drogowej dla budowy ul. Grzybowej, łączącej ul. Hutniczą z ul. Nowotoruńską (były teren Zachemu) w Bydgoszczy – zgodnie z przedstawionymi planami sytuacyjnymi.

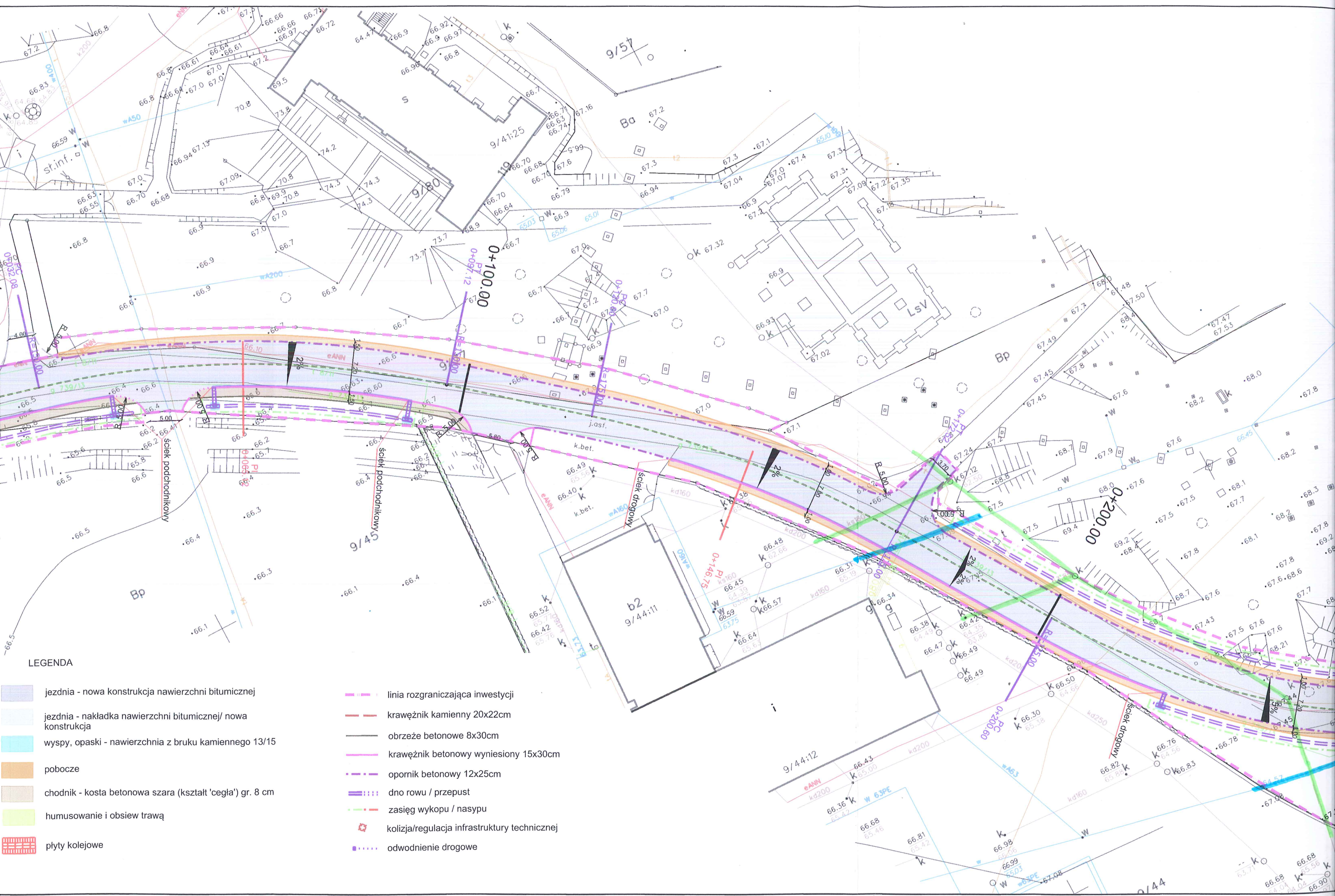
Spółka CHEMWIK sp. z o.o. odsyła plany sytuacyjne z naniesionymi istniejącymi czynnymi sieciami wod - kan, będącymi w eksploatacji naszego przedsiębiorstwa.

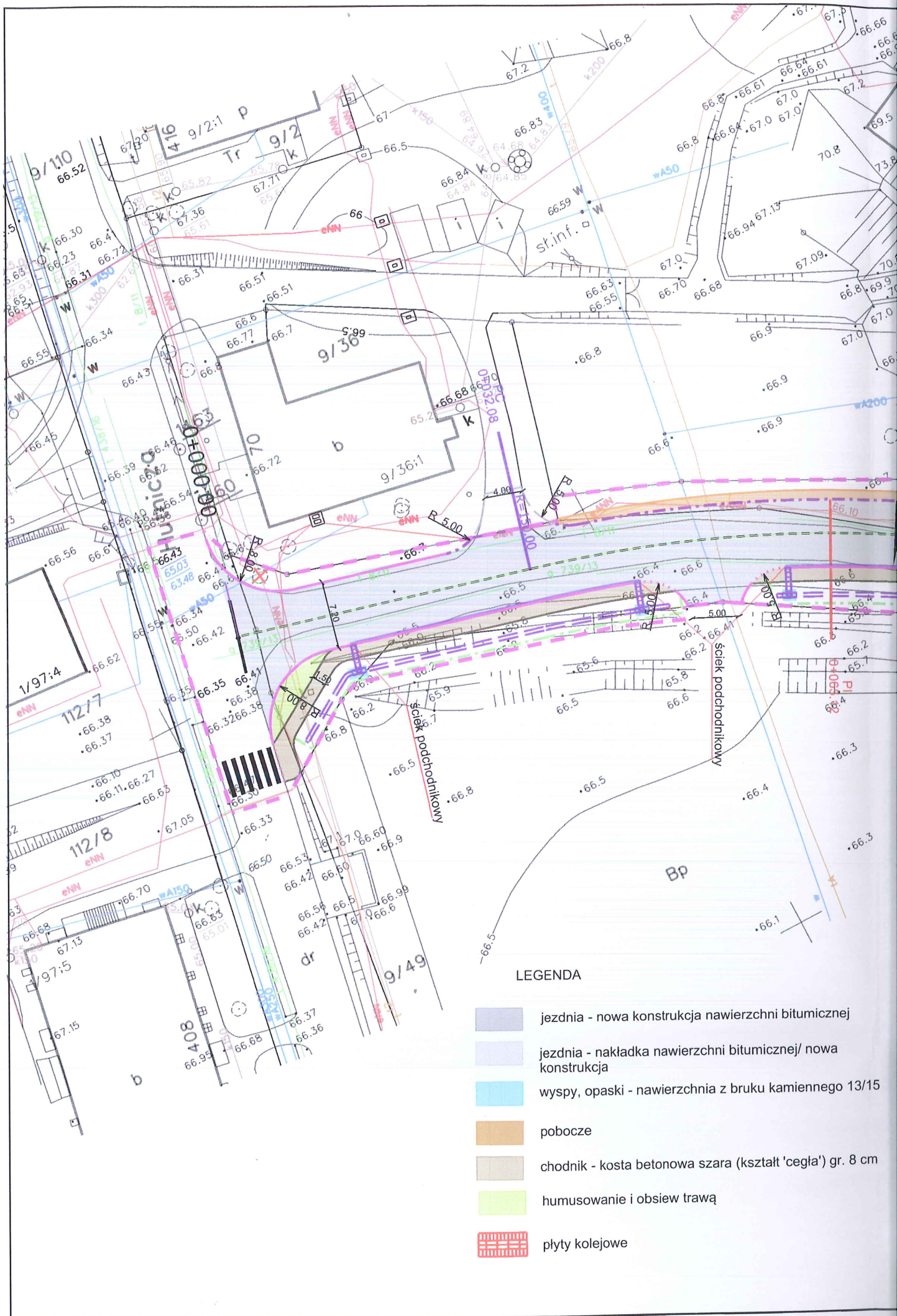
W przypadku przeprowadzenia deniwelacji terenu przy realizacji projektowanej ulicy należy zachować normatywne zagłębienie istniejącego uzbrojenia oraz dokonać regulacji skrzynek armatury wodociągowej oraz włączów nastudziennych na sieci kanalizacyjnej do rzędnej projektowanej niwelety terenu.

Otrzymują:

1. Adresat
2. Spółka CHEMWIK, ul. Toruńska 324A, 85-880 Bydgoszcz
3. RT/OK a/a

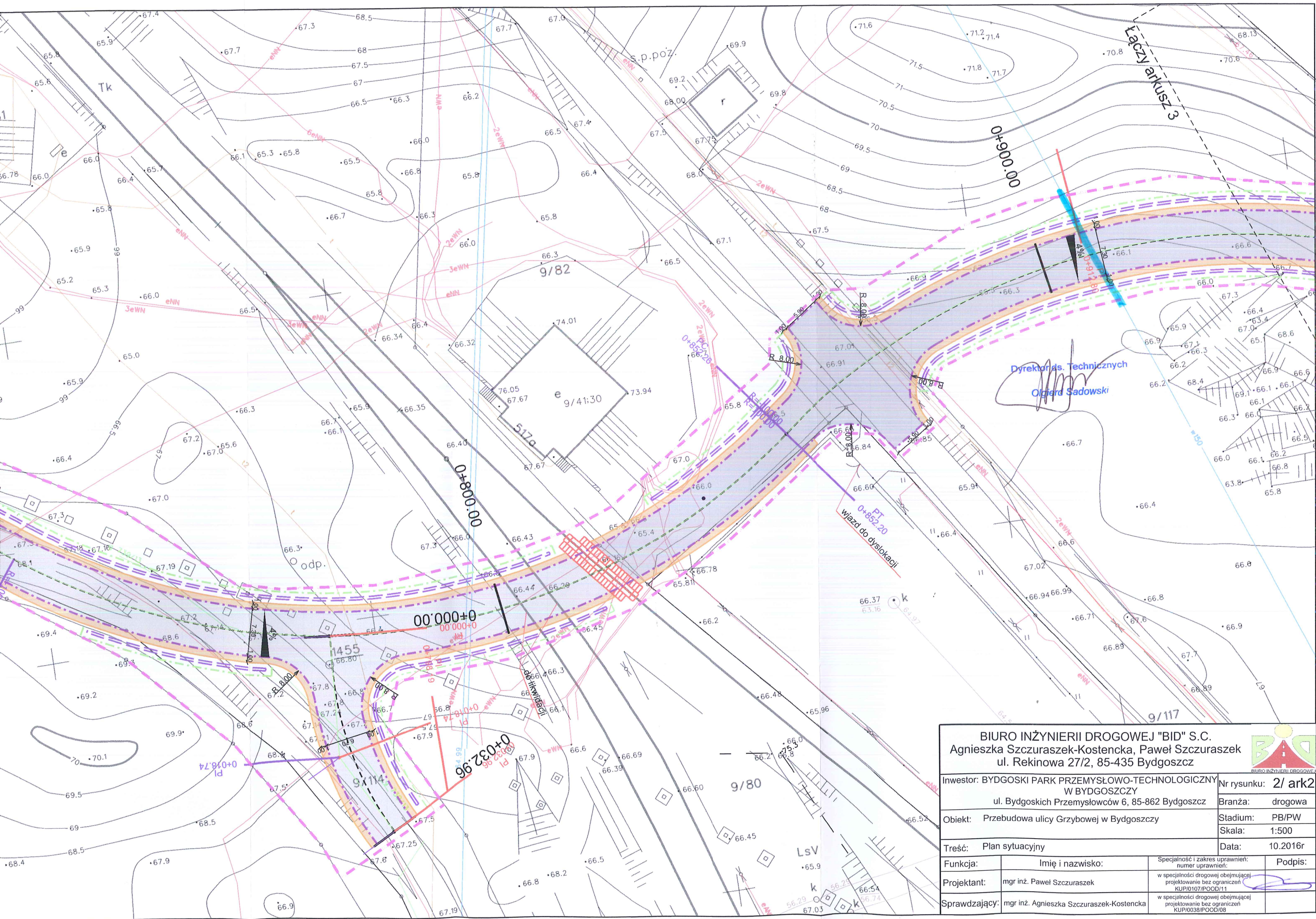
Dyrektor ds. Technicznych
Olgierd Sudowski



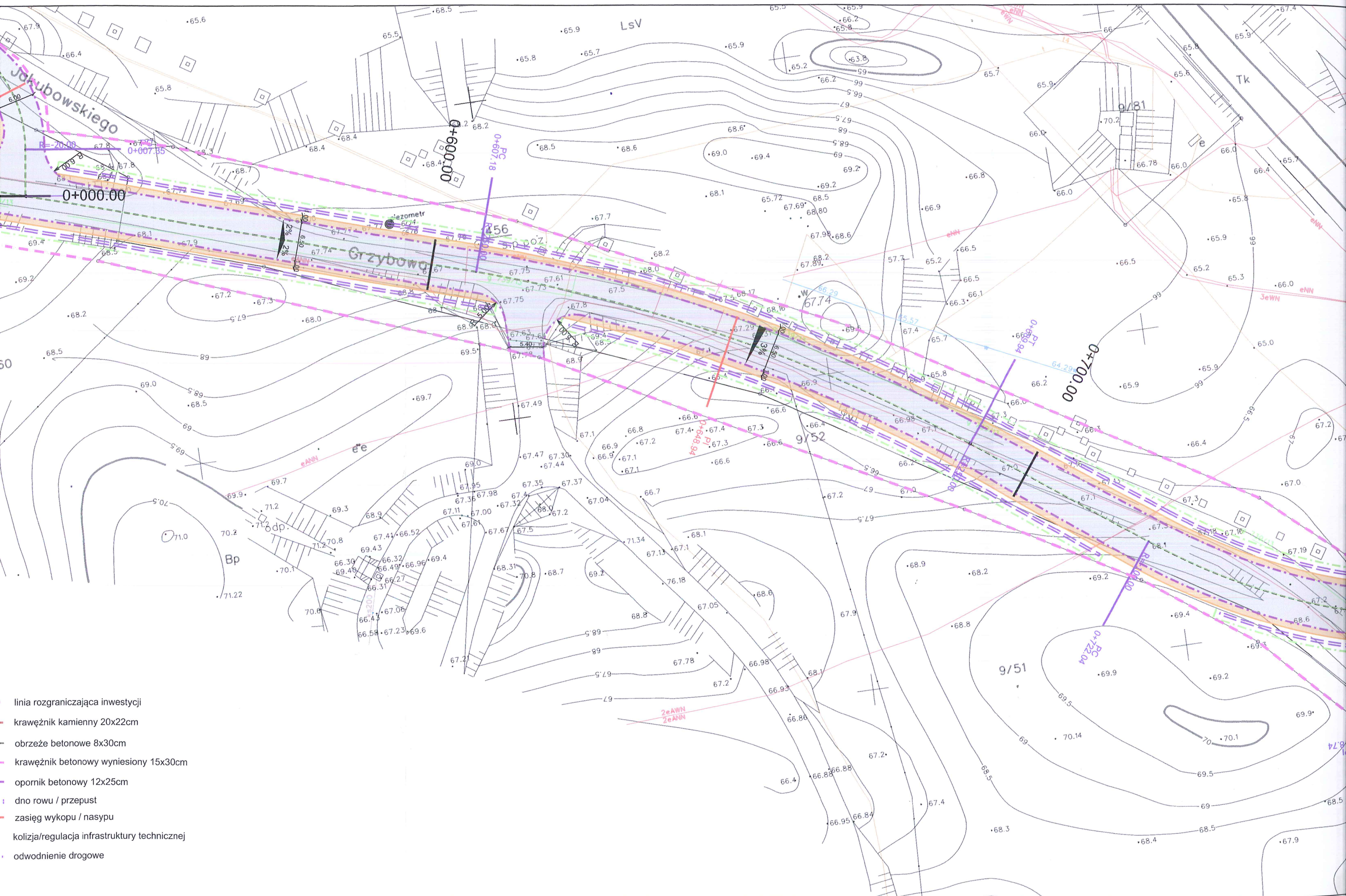


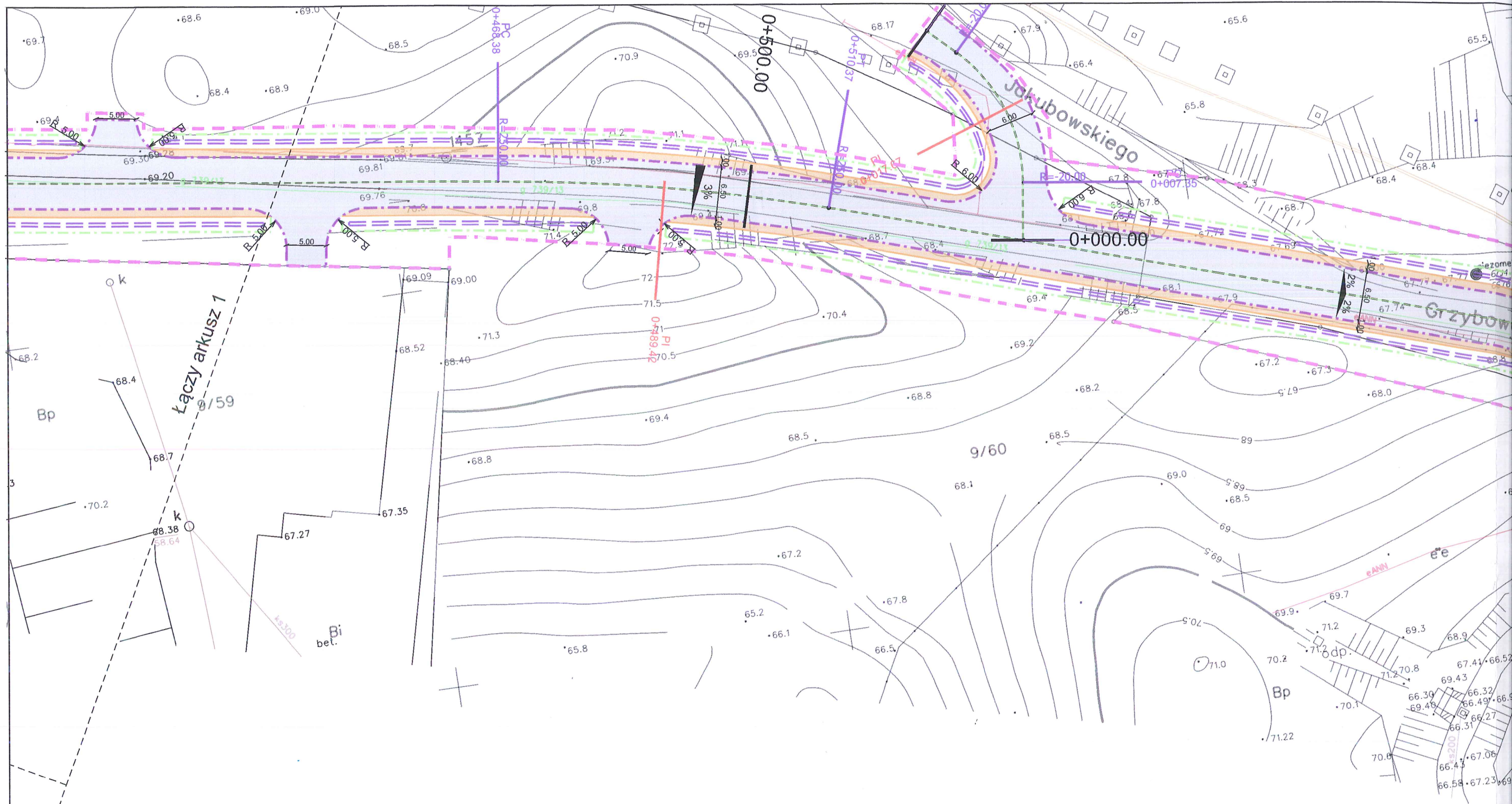
LEGENDA

- jezdnia - nowa konstrukcja nawierzchni bitumicznej
- jezdnia - nakładka nawierzchni bitumicznej/ nowa konstrukcja
- wyspy, opaski - nawierzchnia z bruku kamiennego 13/15
- pobocze
- chodnik - kosta betonowa szara (kształt 'cegła') gr. 8 cm
- humusowanie i obsiew trawą
- płyty kolejowe


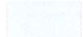











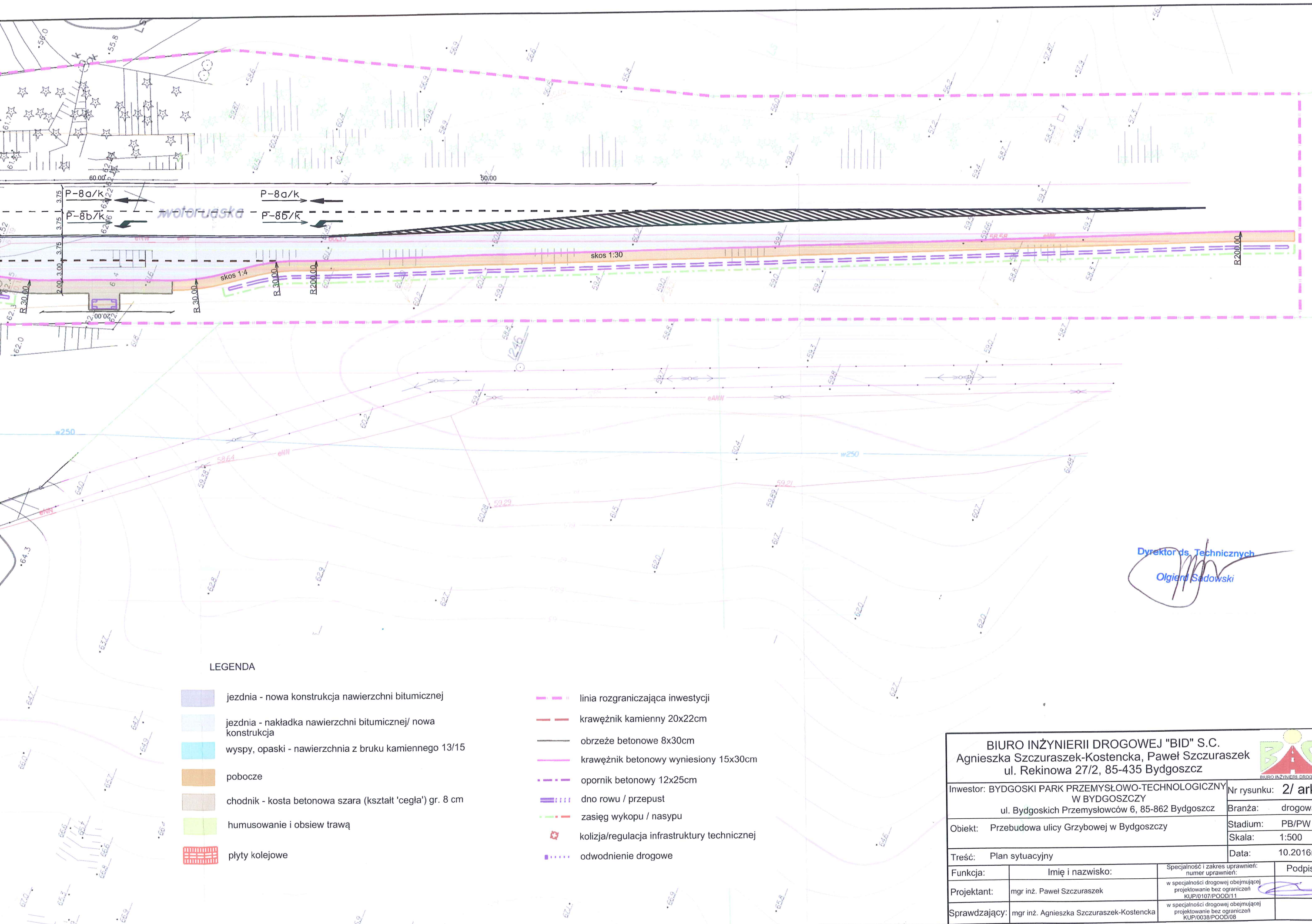
BIURO INŻYNIERII DROGOWEJ "BID" S.C. Agnieszka Szczuraszek-Kostencka, Paweł Szczuraszek ul. Rekinowa 27/2, 85-435 Bydgoszcz			
Inwestor: BYDGOSKI PARK PRZEMYSŁOWO-TECHNOLOGICZNY W BYDGOSZCZY ul. Bydgoskich Przemysłowców 6, 85-862 Bydgoszcz		Nr rysunku: 2/ ark2	
Objekt: Przebudowa ulicy Grzybowej w Bydgoszczy		Branża: drogowa	
Treść: Plan sytuacyjny		Stadium: PB/PW	
Funkcja:		Skala: 1:500	
Projektant: mgr inż. Paweł Szczuraszek		Data: 10.2016r	
Sprawdzający: mgr inż. Agnieszka Szczuraszek-Kostencka		Podpis:	
		Specjalność i zakres uprawnień: numer uprawnień: w specjalności drogowej obejmującej projektowanie bez ograniczeń KUP/0107/POOD/11	
		w specjalności drogowej obejmującej projektowanie bez ograniczeń KUP/0038/POOD/08	





LEGENDA

- | | | | |
|---|--|---|--|
|  | jezdnia - nowa konstrukcja nawierzchni bitumicznej |  | linia rozgraniczająca inwestycji |
|  | jezdnia - nakładka nawierzchni bitumicznej/ nowa konstrukcja |  | krawężnik kamienny 20x22cm |
|  | wyspy, opaski - nawierzchnia z bruku kamiennego 13/15 |  | obrzeże betonowe 8x30cm |
|  | pobocze |  | krawężnik betonowy wyniesiony 15x30cm |
|  | chodnik - kosta betonowa szara (kształt 'cegła') gr. 8 cm |  | opornik betonowy 12x25cm |
|  | humusowanie i obsiew trawą |  | dno rowu / przepust |
|  | plyty kolejowe |  | zasięg wykopu / nasypu |
| | |  | kolizja/regulacja infrastruktury technicznej |
| | |  | odwodnienie drogowe |



Dyrektor ds. Technicznych
Olgierd Sadowski

LEGENDA

- | | | | |
|---|--|---|--|
|  | jezdnia - nowa konstrukcja nawierzchni bitumicznej |  | linia rozgraniczająca inwestycji |
|  | jezdnia - nakładka nawierzchni bitumicznej/ nowa konstrukcja |  | krawężnik kamienny 20x22cm |
|  | wyspy, opaski - nawierzchnia z bruku kamiennego 13/15 |  | obrzeże betonowe 8x30cm |
|  | pobocze |  | krawężnik betonowy wyniesiony 15x30cm |
|  | chodnik - kosta betonowa szara (kształt 'cegła') gr. 8 cm |  | opornik betonowy 12x25cm |
|  | humusowanie i obsiew trawą |  | dno rowu / przepust |
|  | plyty kolejowe |  | zasięg wykopu / nasypu |
| | |  | kolizja/regulacja infrastruktury technicznej |
| | |  | odwodnienie drogowe |

BIURO INŻYNIERII DROGOWEJ "BID" S.C. Agnieszka Szczuraszek-Kostencka, Paweł Szczuraszek ul. Rekinowa 27/2, 85-435 Bydgoszcz			
Inwestor: BYDGOSKI PARK PRZEMYSŁOWO-TECHNOLOGICZNY W BYDGOSZCZY ul. Bydgoskich Przemysłowców 6, 85-862 Bydgoszcz		Nr rysunku: 2/ ark3 Branża: drogowa	
Objekt: Przebudowa ulicy Grzybowej w Bydgoszczy		Stadium: PB/PW Skala: 1:500	
Treść: Plan sytuacyjny		Data: 10.2016r	
Funkcja:	Imię i nazwisko:	Specjalność i zakres uprawnień: numer uprawnień:	Podpis:
Projektant:	mgr inż. Paweł Szczuraszek	w specjalności drogowej obejmującej projektowanie bez ograniczeń KUP/0107/POOD/11	
Sprawdzający:	mgr inż. Agnieszka Szczuraszek-Kostencka	w specjalności drogowej obejmującej projektowanie bez ograniczeń KUP/0038/POOD/08	

