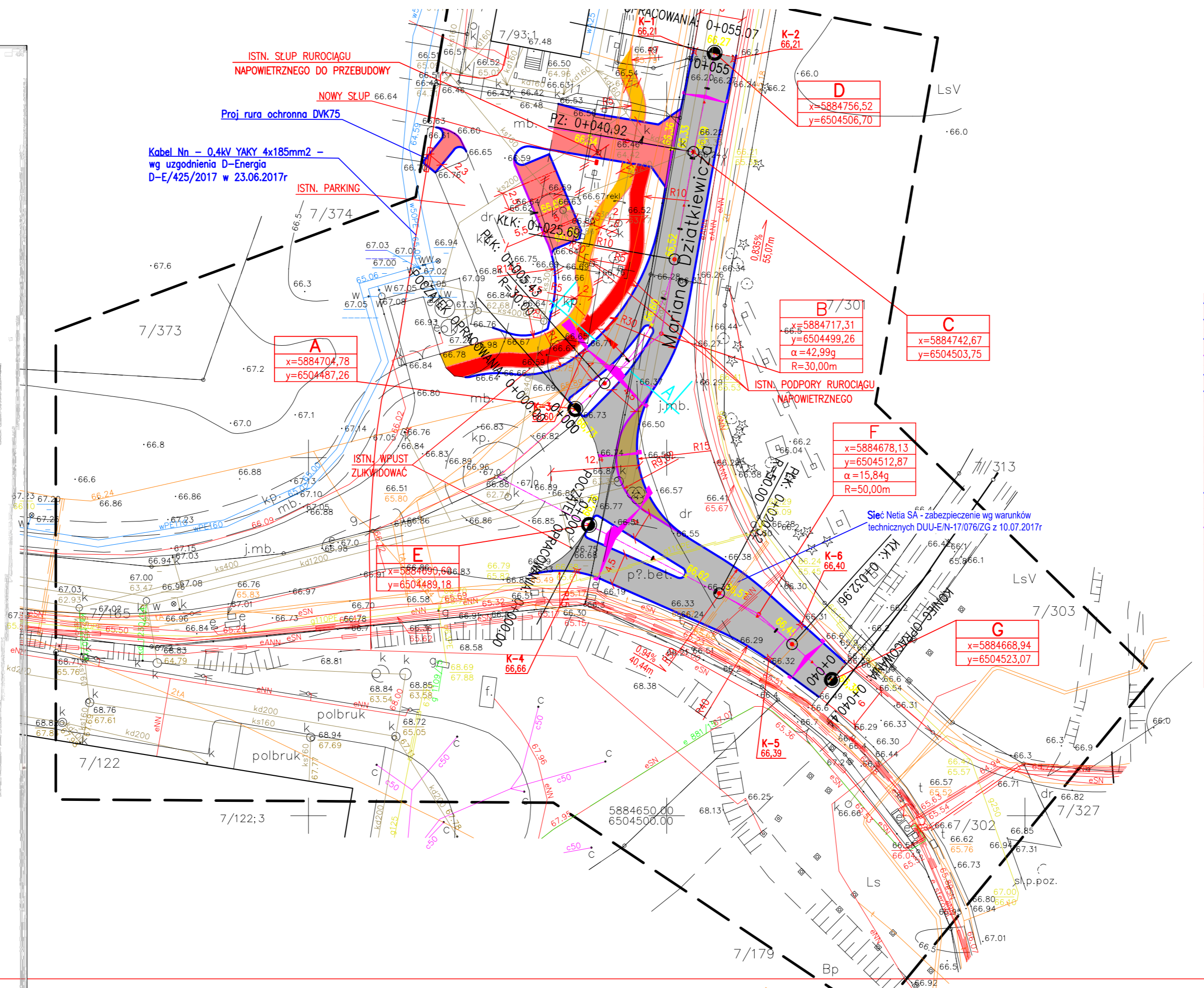


Poswiadczenie, że niniejszy dokument został opracowany w wyniku prac geodezyjnych i kartograficznych, których rezultaty zostały wprowadzone do ewidencji materialnej i operaty technicznej.

MIEJSKA KACOWNIA GEODEZYJNA W BYDGOSZCZY
 Miejski Ośrodek Dokumentacji Geodezyjnej i Kartograficznej w Bydgoszczy
 Identyfikator ewidencyjny materiału zasobu i operaty technicznej: 0461/2017-780
 Data wypisania operaty technicznej do ewidencji materialnej: 24 MAR 2017
 Imię, nazwisko i podpis: *Stanisław Skoczyła*
 Miejska Kacownia Geodezyjna w Bydgoszczy

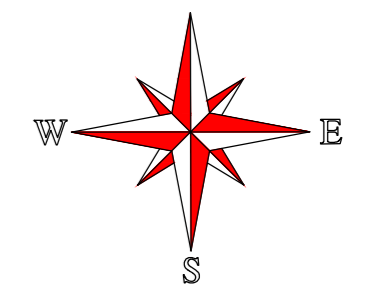
MAPA DO CELÓW PROJEKTOWYCH	
Oznaczenie kancelaryjne zgłoszenia pracy geodezyjnej	MPG.D.422.497.2017
Jednostka ewidencyjna	046101_I Miasto Bydgoszcz
Obręb ewidencyjny	0132
Numer arkusza	1(1)
Skala mapy	1:500
Godło mapy	6.192.21.03.2.4
Nazwa układu współrzędnych	Prostokątnych płaskich Układu wysokości 2000/18 Amsterdam
Oznaczenie granic obszaru, który był przedmiotem aktualizacji	-----
Informacje o służebnościach gruntowych mających wpływ na zagospodarowanie gruntów zlokalizowanych w granicach projektowanej inwestycji	W granicach obszaru będącego przedmiotem aktualizacji nie wykonano ustaleń obciążeń służebnościami, oraz nie aktualizowano użytków gruntowych.
Data opracowania mapy	10.03.2017r
WIELOBRANŻOWE PRZEDSIĘBIORSTWO USŁUGOWO-PRODUKCYJNE "MELBUD" s.c. Marcin Grzelczuk & Piotr Szeffler 87-100 Toruń, ul. Tramwajowa 12 tel. 66 62 36 235, fax 66 63 94 739 NIP 866-00-09 024	GEODETA UPRAWNIONY <i>Stanisław Skoczyła</i> Upr. GK 15922
Nazwa / imię i nazwisko wykonawcy	Imię i nazwisko, nr uprawnień i podpis geodety, który sporządził mapę

Projektant: *Wojciech Czyżniewski*
 Sprawdzający: *mgr inż. Wojciech Bernat*
 Data: lipiec 2017r.
 Skala: 1:500
 nr rysunku: 2



oznaczenia

- projekt. nawierzchnia jezdni ulic z SMA
- projekt. nawierzchnia jezdni z kostki kamiennej rzędowej
- projekt. nawierzchnia wysepki i parkingów z kostki betonowej
- projekt. nawierzchnia chodnika z kostki betonowej
- projekt. nawierzchnia ścieżki rowerowej z betonu asfaltowego
- proj. krawężnik bet. 20x30x100 cm – wystający
- projekt. krawężnik betonowy najazdowy 15x22x100cm – wtopiony
- proj. obrzeże betonowe chodnikowe
- projektowany wpust deszczowy
- projektowane rzędne nawierzchni
- projektowane spadki poprzeczne



WIELOBRANŻOWE PRZEDSIĘBIORSTWO USŁUGOWO-PRODUKCYJNE "MELBUD" s.c. 87-100 Toruń, ul. Tramwajowa 12		
Inwestor:	Bydgoski Park Przemysłowo-Technologiczny sp. z o.o. ul. Bydgoskich Przemysłowców 6, 85-862 Bydgoszcz	
Obiekt:	Przebudowa ronda przy ul. Raczkowskiego i Działkiewicza w Bydgoszczy	
Tręść rysunku:	Plan syt-wys.	
Projektant:	Wojciech Czyżniewski	Specjalność: konstr.-inżynierska GT.III.63/Sp/93/TO/76
Sprawdzający:	mgr inż. Wojciech Bernat	Specjalność: konstr.-budowlana ZP.II.7342/34/TO/98
Data:	lipiec 2017r.	nr rysunku 2